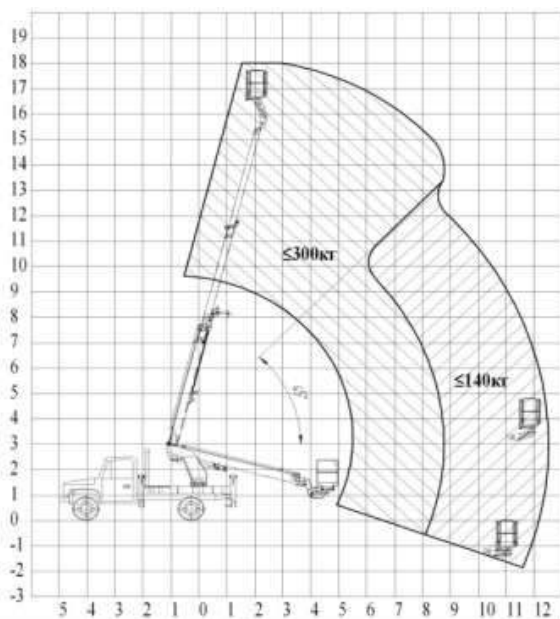


Автогидроподъемник – спецтехника, предназначенная для подъема людей с инструментами для выполнения различных работ на высоте. Автогидроподъемники востребованные во многих отраслях. Они используются там, где предстоит работа на высоте – в строительстве, промышленности, декорировании, реставрации различных объектов, энергетике, обслуживании наружной рекламы, уходе за городскими зелеными насаждениями, МЧС. ВИПО выпускает телескопические, рычажно-телескопические и автогидроподъемники с дополнительным коленом с высотой от 18 до 28 метров на базе ГАЗ-С41R13.

ВИПО 18-01

Технические характеристики *

Модель шасси	ГАЗ-С41R13
Колесная формула	4x2
Тип двигателя	Дизельный
Грузоподъемность люльки, кг	300
Рабочая высота подъема, м	18
Вылет, м	12,5
Угол поворота стрелы	360°
Опорный контур, м	3,5 × 3,6
Размеры в транспортном положении, м (д * ш * в)	6,80 × 2,55 × 3,31



При вылете до 9 метров грузоподъемность 300 кг
 При вылете свыше 9 метров грузоподъемность 140 кг

Дополнительная информация:

Телескопическая 3-х секционная стрела (основная стрела + 2 секции)

Цепная синхронизация выдвигания секций

Гидравлические шланги и проводка проложены внутри стрелы

Электрогидравлическое управление с выносного пульта и с люльки

Люлька размером 1400×700×1100 (мм)

Электроизоляция люльки до 1000 В

Колонна, обеспечивающая вращение стрелы на 360° без ограничений

Л-образные аутригеры

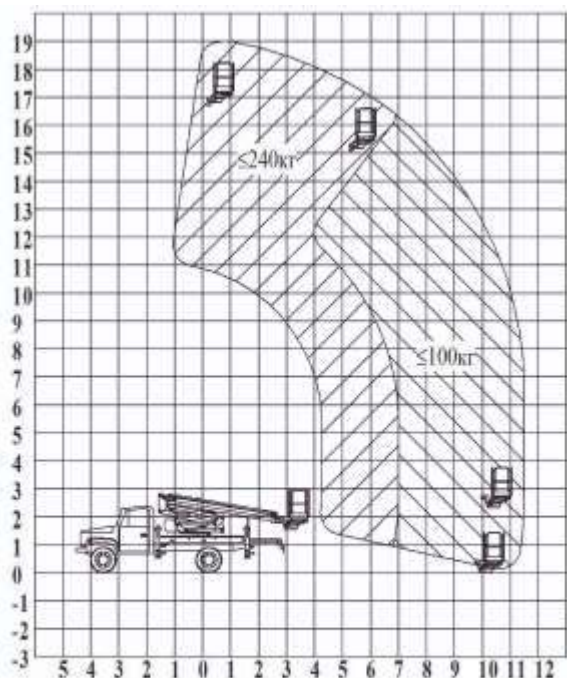
* производитель оставляет за собой право изменять технические характеристики и параметры техники

Автогидроподъемник – спецтехника, предназначенная для подъема людей с инструментами для выполнения различных работ на высоте. Автогидроподъемники востребованные во многих отраслях. Они используются там, где предстоит работа на высоте – в строительстве, промышленности, декорировании, реставрации различных объектов, энергетике, обслуживании наружной рекламы, уходе за городскими зелеными насаждениями, МЧС. ВИПО выпускает телескопические, рычажно-телескопические и автогидроподъемники с дополнительным коленом с высотой от 18 до 28 метров на базе ГАЗ-С41R13.

ВИПО 20-01

Технические характеристики *

Модель шасси	ГАЗ-С41R13
Колесная формула	4x2
Тип двигателя	Дизельный
Грузоподъемность люльки, кг	240
Рабочая высота подъема, м	19,5
Вылет, м	11,4
Угол поворота стрелы	360°
Опорный контур, м	3,1 × 3,25
Размеры в транспортном положении, м (д * ш * в)	8,6 × 2,55 × 2,97



При вылете до 7 метров грузоподъемность 240 кг
 При вылете свыше 7 метров грузоподъемность 100 кг

Дополнительная информация:

- Телескопическая 3-х секционная стрела (основная стрела + 2 секции)
- Цепная синхронизация выдвижения секций
- Гидравлические шланги и проводка проложены внутри стрелы
- Электрогидравлическое управление с выносного пульта и с люльки
- Люлька размером 1400×700×1100 (мм)
- Электроизоляция люльки до 1000 В
- Колонна, обеспечивающая вращение стрелы на 360° без ограничений
- Л-образные аутригеры

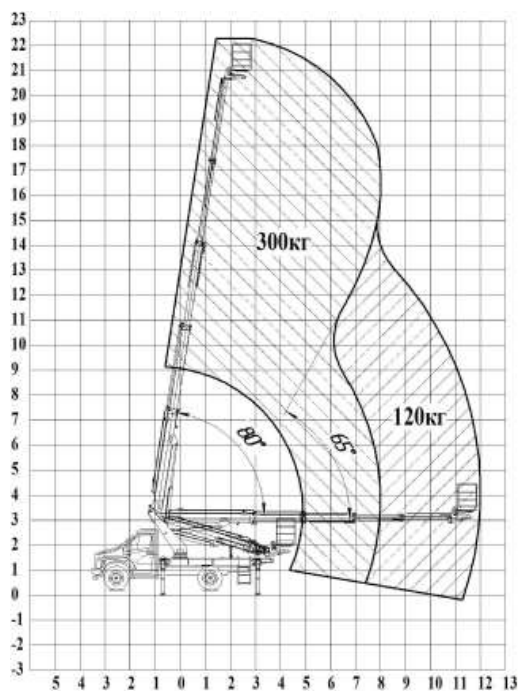
* производитель оставляет за собой право изменять технические характеристики и параметры техники

Автогидроподъемник – спецтехника, предназначенная для подъема людей с инструментами для выполнения различных работ на высоте. Автогидроподъемники востребованные во многих отраслях. Они используются там, где предстоит работа на высоте – в строительстве, промышленности, декорировании, реставрации различных объектов, энергетике, обслуживании наружной рекламы, уходе за городскими зелеными насаждениями, МЧС. ВИПО выпускает телескопические, рычажно-телескопические и автогидроподъемники с дополнительным коленом с высотой от 18 до 28 метров на базе ГАЗ-С41R13.

ВИПО 24-01

Технические характеристики *

Модель шасси	ГАЗ-С41R13
Колесная формула	4x2
Тип двигателя	Дизельный
Грузоподъемность люльки, кг	300
Рабочая высота подъема, м	22
Вылет, м	12
Угол поворота стрелы	360°
Опорный контур, м	3,72 × 3,6
Размеры в транспортном положении, м (д * ш * в)	6,62 × 2,55 × 3,53



При вылете до 8 метров грузоподъемность 300 кг
 При вылете свыше 8 метров грузоподъемность 120 кг

Дополнительная информация:

Телескопическая 5-и секционная стрела (основная стрела + 4 секции)

Цепная синхронизация выдвигания секций

Гидравлические шланги и проводка проложены в защитных лотках сбоку секций стрелы или в электро-гидравлическом барабане

Электрогидравлическое управление с выносного пульта и с люльки

Люлька размером 1400×700×1100 (мм)

Электроизоляция люльки до 1000 В

Колонна, обеспечивающая вращение стрелы на 360° без ограничений

П-образные аутригеры

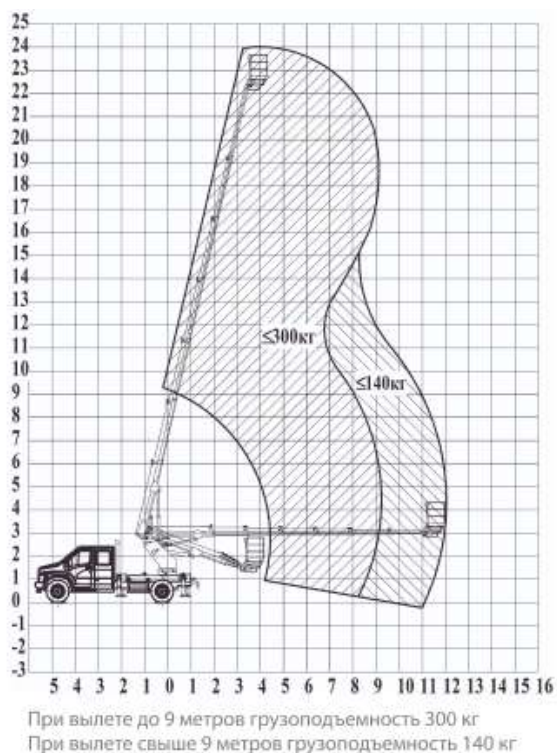
* производитель оставляет за собой право изменять технические характеристики и параметры техники

Автогидроподъемник – спецтехника, предназначенная для подъема людей с инструментами для выполнения различных работ на высоте. Автогидроподъемники востребованные во многих отраслях. Они используются там, где предстоит работа на высоте – в строительстве, промышленности, декорировании, реставрации различных объектов, энергетике, обслуживании наружной рекламы, уходе за городскими зелеными насаждениями, МЧС. ВИПО выпускает телескопические, рычажно-телескопические и автогидроподъемники с дополнительным коленом с высотой от 18 до 28 метров на базе ГАЗ-С41R13.

ВИПО 24-01

Технические характеристики *

Модель шасси	ГАЗ-С41R13
Колесная формула	4x2
Тип двигателя	Дизельный
Грузоподъемность люльки, кг	300
Рабочая высота подъема, м	24
Вылет, м	12
Угол поворота стрелы	360°
Опорный контур, м	3,4 × 4,2
Размеры в транспортном положении, м (д * ш * в)	6,50 × 2,55 × 3,85



Дополнительная информация:

- Телескопическая 5-и секционная стрела (основная стрела + 4 секции)
- Цепная синхронизация выдвижения секций
- Гидравлические шланги и проводка проложены в защитных лотках сбоку секций стрелы или в электро-гидравлическом барабане
- Электрогидравлическое управление с выносного пульта и с люльки
- Люлька размером 1400×700×1100 (мм)
- Электроизоляция люльки до 1000 В
- Колонна, обеспечивающая вращение стрелы на 360° без ограничений
- П-образные аутригеры

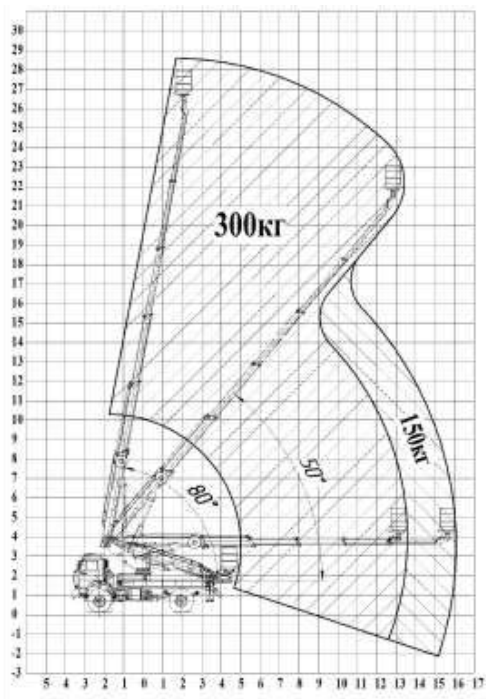
* производитель оставляет за собой право изменять технические характеристики и параметры техники

Автогидроподъемник – спецтехника, предназначенная для подъема людей с инструментами для выполнения различных работ на высоте. Автогидроподъемники востребованные во многих отраслях. Они используются там, где предстоит работа на высоте – в строительстве, промышленности, декорировании, реставрации различных объектов, энергетике, обслуживании наружной рекламы, уходе за городскими зелеными насаждениями, МЧС. ВИПО выпускает телескопические, рычажно-телескопические и автогидроподъемники с дополнительным коленом с высотой от 18 до 28 метров на базе ГАЗ-С41R13.

ВИПО 28-01

Технические характеристики *

Модель шасси	ГАЗ-С41 R13
Колесная формула	4x2
Тип двигателя	Дизельный
Грузоподъемность люльки, кг	300
Рабочая высота подъема, м	28
Вылет, м	16
Угол поворота стрелы	360°
Опорный контур, м	5,28 × 5,4
Размеры в транспортном положении, м (д * ш * в)	9,09 × 2,55 × 3,62



При вылете до 9 метров грузоподъемность 250 кг
 При вылете свыше 9 метров грузоподъемность 140 кг

Дополнительная информация:

Телескопическая 6-и секционная стрела (основная стрела + 5 секции)

Цепная синхронизация выдвигания секций

Гидравлические шланги и проводка проложены в защитных лотках сбоку секций стрелы или в электро-гидравлическом барабане

Электрогидравлическое управление с выносного пульта и с люльки

Люлька размером 1400×700×1100 (мм)

Электроизоляция люльки до 1000 В

Колонна, обеспечивающая вращение стрелы на 360° без ограничений

X-образные аутригеры

* производитель оставляет за собой право изменять технические характеристики и параметры техники