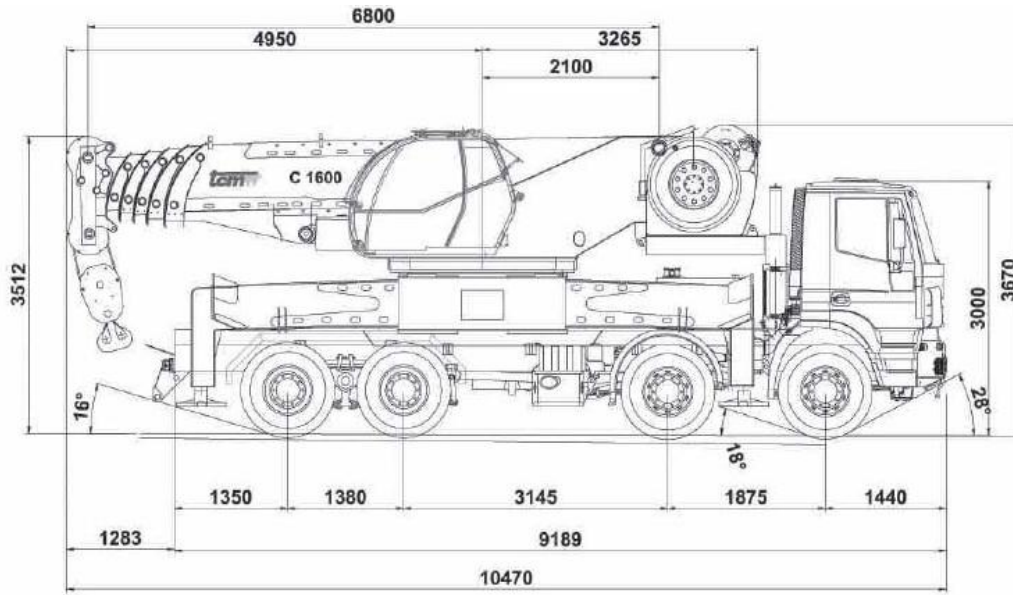


### Технические характеристики \*

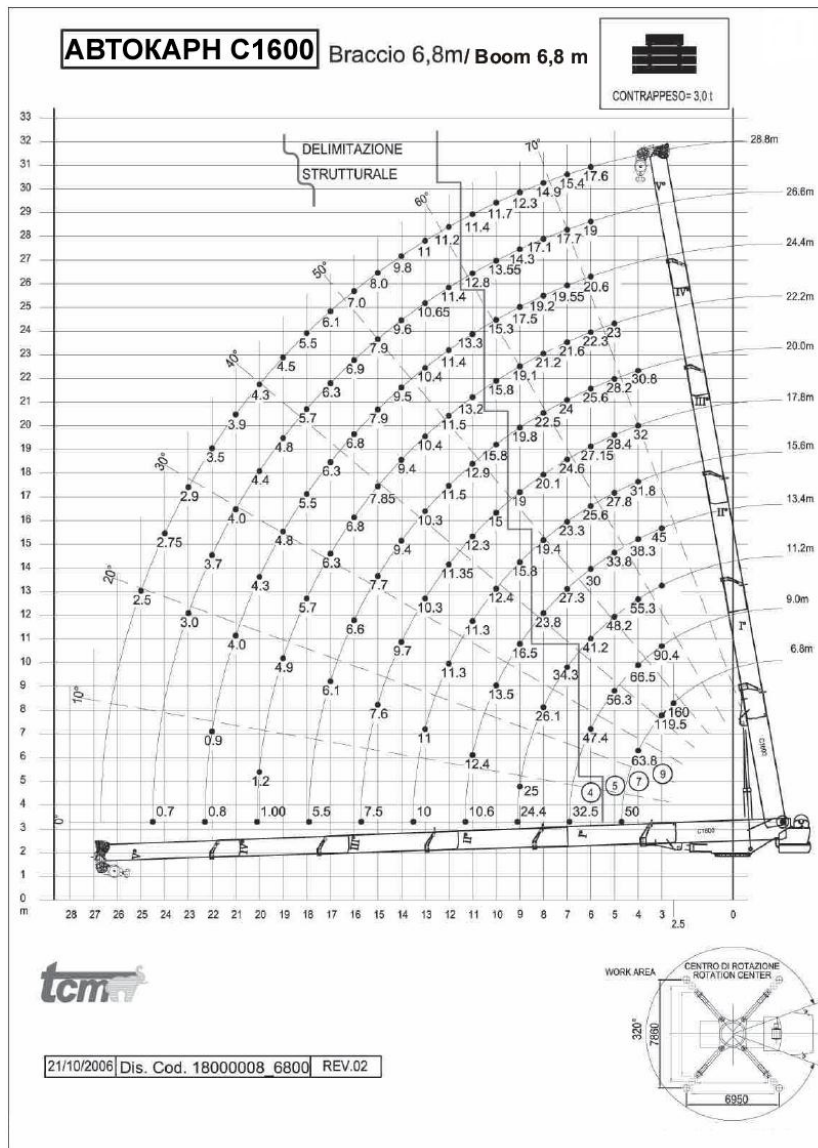
<b>Базовое шасси</b>	IVECO TRAKKER AD 410T с набором эксплуатационных аксессуаров и гарантией предприятия изготовителя, межосевое расстояние 4 750 мм, глушитель с вертикальным выбросом, воздушный фильтр приподнятый.
Колесная формула	8x4
Габаритные размеры в транспортном положении, Д x Ш x В, мм	10470 x 2500 x 3670
Грузоподъемность, т	160
Масса крана с противовесом, кг	37830
<b>Стрела</b>	6-ти секционная, изготовленная из стали с высоким уровнем гибкости и прочности; 1-я, 2-я и 3-я секции с независимым выдвиганием, 4-я и 5-я с синхронно-последовательным с помощью гидравлического привода, выполнена коробчатой конструкции со скругленными гранями с 6 блоками на оголовке.
Длина стрелы, м	32
Длина гуська, м	11
Длина стрелы в сложенном положении, м	6,8 (стандарт)
<b>Механизм подъема стрелы</b>	Состоит из одного гидроцилиндра с двойным эффектом, оснащенного уравнивающим клапаном.
Рабочий угол стрелы	- 2° до + 80°
<b>Лебедка</b>	Барабан с кольцевой нарезкой и приводом от аксиально-поршневого гидромотора через редуктор с варьируемым литражным объемом.
Длина каната, м	180
<b>Механизм поворота платформы</b>	С приводом от аксиально-поршневого гидромотора, полноповоротный на шариковом опорно-поворотном устройстве. Гидромотор поворота управляется из кабины машиниста, оснащен гидрозамком, функционирующим при нейтральном положении рычага управления механизмом поворота, гидравлический автоматический тормоз.
Рабочая зона	360°
<b>Выносные опоры</b>	Четыре выдвигные опоры с радиальным открытием. Изготовлены из стали высокой прочности. Управление как из кабины машиниста, так и непосредственно с пульта, размещенного на опорно-ходовой платформе. Управляются одновременно или раздельно 2 опоры с каждой стороны шасси. Гидроцилиндры оснащены обратными управляемыми клапанами (гидрозамками).
Расстояние между опорами (поперечная проекция), мм	7860
Расстояние между опорами (продольная проекция), мм	6950
<b>Гидросистема</b>	Группа образованная из 3-х насосов приводит в действие три основных независимых системы. Привод от коробки передач автомобиля соединенной системой подсоединенной к коробке отбора мощности пневматическим сцеплением отключающимся при передвижении по дороге. Распределитель моноблок с встроенными клапанами безопасности.
<b>Приборы и устройства безопасности</b>	Ограничитель высоты подъема крюковой подвески с подвесным кольцом – грузиком. Управляемые обратные клапаны, уравнивающие клапаны, предохранительные гидроклапаны. Панель ОГП, имеющаяся в кабине машиниста, дает световую сигнализацию о приближении состояния крана к перегрузке.
<b>Кабина крановщика</b>	Стальная конструкция с непробиваемыми стеклами и превосходной обзорностью. Элементы управления краном расположены на приборной панели, отопление, управляемое сидение с пневматической подвеской. Раздвижная дверца с замком.



## Габаритные размеры



## Грузовысотная характеристика



- 2 запирающихся ящика, расположенные по бокам каркаса.
- 4 плиты опор, легко снимающиеся при необходимости.
- Окраска на заказ.
- Крылья из алюминия для задних колес автомобиля.
- Противоскользящее покрытие из алюминия на коробах опорных балок.
- Бардачок для запчастей.
- 4 габаритных огня на удлиняемых балках опор.
- 2 проблесковых маяка оранжевого цвета на кабине.
- 2 рабочие фары сзади.
- 1 рабочая фара на кабине управления подъемным краном.
- Блокировка подвески (только в случае монтажа вилочного захватчика)
- Сертификат о соответствии ЕС.
- Зеркала заднего вида

**Дополнительное оборудование и аксессуары по заказу**

- Дополнительная лебедка 3000 кг со статическим канатом
- Кондиционер в кабине управления
- Переносная лампа
- Гидро- весы грузоподъемностью 30 т
- Гидравлические блоки задних подвесок (установить в случае буксира)
- Крюк с двумя блоками 10 т
- Приспособление для прицепа
- Корзина на крюк сертифицированная ТСМ 500- 500 кг
- Корзина на крюк сертифицированная ТСМ 120- 120 кг
- Противовес 3т + поддержка и гидравлические цилиндры движения
- Гидравлическое приспособление для поднятия задних осей
- Увеличенная скорость лебедки
- Фонари типа «Америка» с 4 вращающимися оранжевыми фарами
- Пневматическое включение/отключение лебедки
- Телескопический удлинитель JSL 75 вспомогательный с 2 гидравлическими секциями
- Предрасположение для приспособления вилочного захвата
- Решетчатый удлинитель 5,8 м уложенный с одной из сторон стрелы
- Пульт управления для крепления-снятия противовеса
- Отопление в кабине
- Приспособление вилочного захвата Rospo1/2
- Бак воздушный 100 л
- Бак для воды 300 л с гидронасосом
- Ручное удлинение для решетчатого удлинителя 3 м
- Поддержка и гидравлические цилиндры для передвижения противовеса
- Телекамера в кабине
- Телекамера контроля лебедки
- Блок возврата каната дополнительной лебедки
- Оголовок стрелы вращающийся в 3 направлениях (0°-32,5°-65°)
- Передвижение машины из кабины крановщика
- Барабан для буксира 18 мм тяга 15000 кг
- Комплект стальных крыльев Inox

**\* производитель оставляет за собой право изменять технические характеристики и параметры техники**