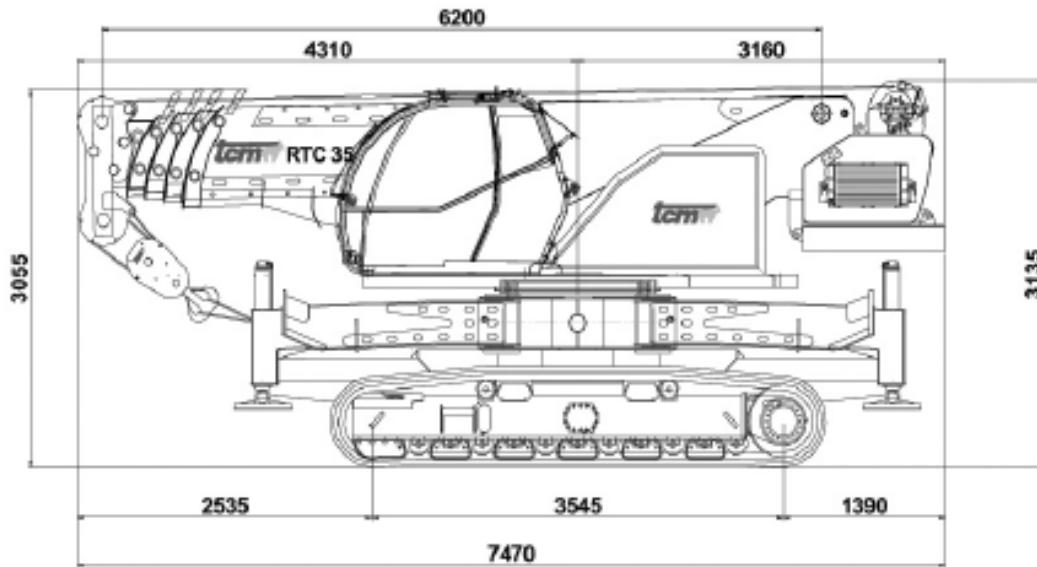


### Технические характеристики \*

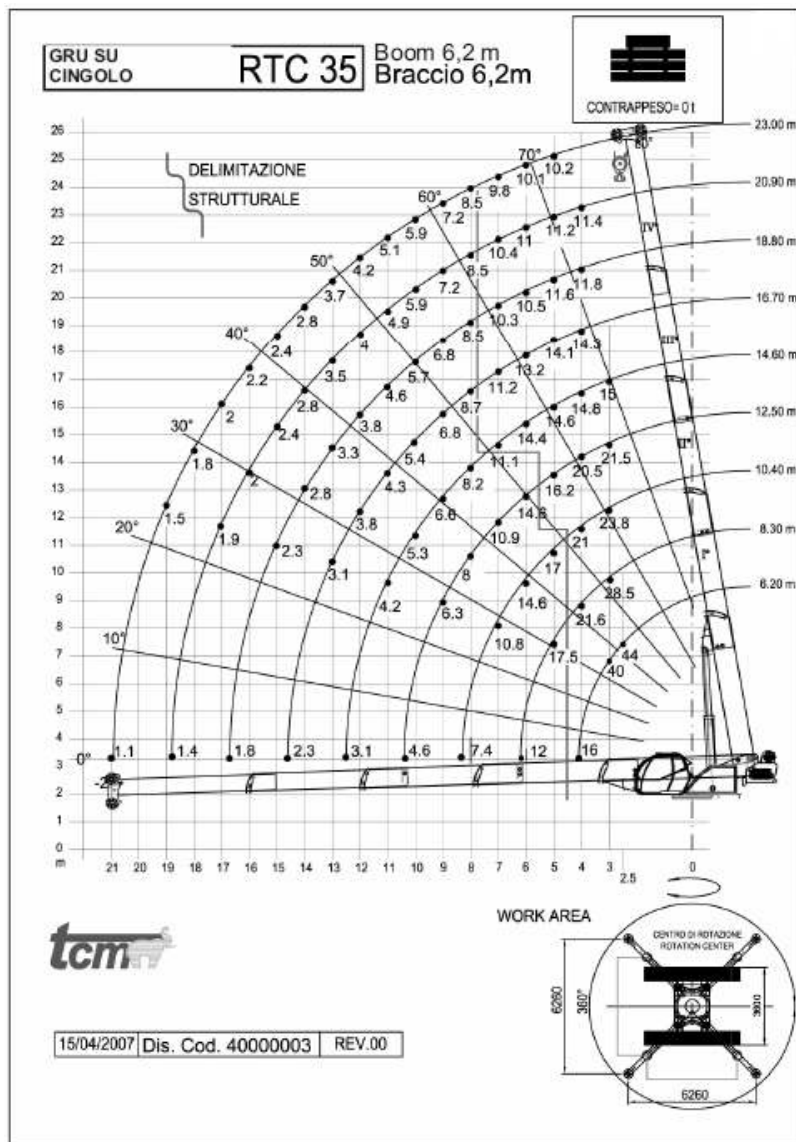
<b>Двигатель</b>	IVECO, 6 цилиндровый рядный дизельный двигатель с водяным охлаждением. 129Кw, 2300 оборотов/мин.
Ширина гусениц, мм	600
Максимальная скорость передвижения, км/ч	4
Габаритные размеры в транспортном положении, Д x Ш x В, мм	7470 x 2500 x 3135
Грузоподъемность, т	35
Масса крана с противовесом, кг	30000
<b>Стрела</b>	5-ти секционная, изготовленная из стали с высоким уровнем гибкости и прочности; 1-я, 2-я секции с независимым выдвижением, 3-я и 4-я с синхронно-последовательным с помощью гидравлического привода, выполнена коробчатой конструкции со скругленными гранями с 6 блоками на оголовке.
Длина стрелы, м	23
Длина гуська, м	8
Длина стрелы в сложенном положении, м	6,2 (стандарт)
<b>Механизм подъема стрелы</b>	Состоит из одного гидроцилиндра с двойным эффектом, оснащенного уравновешивающим клапаном.
Рабочий угол стрелы	- 2° до + 80°
<b>Лебедка</b>	Барaban с кольцевой нарезкой и приводом от аксиально-поршневого гидромотора через редуктор с варьиремым литражным объемом.
Длина каната, м	180
<b>Механизм поворота платформы</b>	Платформа монтирована на шариковом опорно-поворотном устройстве. Привод от фланцевого гидромотора с одним планетарным редуктором, оснащена гидравлическим многодисковым автоматическим тормозом .
Рабочая зона	360°
<b>Выносные опоры</b>	Четыре выдвижные опоры с радиальным открытием. Изготовлены из стали высокой прочности. Управление как из кабины машиниста, так и непосредственно с пульта, размещенного на опорно-ходовой платформе. Управляются одновременно или раздельно 2 опоры с каждой стороны шасси. Гидроцилиндры оснащены обратными управляемыми клапанами (гидрозамками).
Расстояние между опорами (поперечная проекция), мм	6260
Расстояние между опорами (продольная проекция), мм	6260
<b>Гидросистема</b>	г/систему приводит в действие поршневой насос с переменным расходом (минимум 10 л/мин – максимум 400 л/мин) “load sensing”. Насос подсоединен при помощи соединительного устройства к маховику дизельного мотора. Распределитель моноблок с встроенными клапанами безопасности, управляемые гидравлически через два манипулятора.
<b>Ходовая часть</b>	Гусеничный ход с гидравлическим раздвижением гусениц. Ширина гусеничного хода в закрытом виде – 1900 мм , в раздвинутом - 3000 мм. Плоские траки гусеничной ленты шириной 600 мм. Общая ширина крана с транспортном положении - 2500 мм, с раздвинутым гусеничным ходом - 3600 мм. Г/подъемность фронтальная на гусеницах – 32 т, боковая – 28 т. Преодолеваемый наклон 30% с максимальным грузом.
<b>Кабина крановщика</b>	Стальная конструкция с непробиваемыми стеклами и превосходной обзорностью. Элементы управления краном расположены на приборной панели, отопление, управляемое сидение с пневматической подвеской. Раздвижная дверца с замком.



## Габаритные размеры



## Грузовысотная характеристика



- Гусеничный ход с гидравлически регулируемой ходовой частью
- 2 запирающихся ящика, расположенные по бокам опорно-ходовой платформы.
- Окраска на заказ.
- Бардачок для запчастей.
- 4 габаритных огня на удлиняемых балках опор.
- Лестница для поднятия в кабину управления краном.
- Отопление в кабине машиниста.
- Бардачок для запчастей.
- Сертификат о соответствии ЕС.

#### **Дополнительное оборудование и аксессуары по заказу**

- Решетчатый удлинитель 5,8 м уложенный с одной из сторон стрелы.
- Доп.секция для решетчатого удлинителя 3 м с механическим приводом.
- Дополнительная лебедка 2500 кг со статическим канатом.
- Блок возврата каната дополнительной лебедки.
- Крюк с двумя блоками 5 т.
- Отопление в кабине, и/или кондиционер.
- Счетчик.
- Телекамера в кабине.
- Телекамера контроля лебедки.
- Переносная лампа.
- Противовес 6,6 т.
- Оголовок стрелы передвигающийся в 3 направлениях (0°-32,5°-65°).
- Телескопический удлинитель JSL 75 вспомогательный с 2 гидравлическими секциями.
- Весы грузоподъемностью 30 т.
- Корзина на крюк, сертифицированная на 1-го , 2-х человек.
- Пульт управления для всех функций крана (за исключением выдвигания опор).
- Опрокидывающаяся кабина.
- Гусеничные траки ширина 700 мм или 800 мм.
- Дорожная сертификация типа машина-орудие.
- Рабочая фара расположенная под стрелой с пультом управления.

**\* производитель оставляет за собой право изменять технические характеристики и параметры техники**