

# КС-55732

**25 Т**  
ГРУЗОПОДЪЕМНОСТЬ

**22,0 М**  
ДЛИНА СРЕЛЫ

**5,75×6,0 М**  
ОПОРНЫЙ КОНТУР

**360°** Высокие грузовые характеристики (зона работы 270° и 360°)

- секции стрелы с профилем овоидного типа обеспечивают высокую жесткость и прочность стрелы
- низкая масса стрелы за счет применения в конструкции элементов, выполненных из высокопрочной стали и системы выдвижения секций одним гидроцилиндром и канатным полиспастом
- усиленная конструкция поворотной рамы для возможности монтажа противовесов
- большой опорный контур обеспечивает высокую устойчивость автокрану при работе на средних и дальних вылетах. Предусмотрена работа на неполном опорном контуре (5,75x2,3м).

**↑** Высокая производительность выполняемых работ

- грузовая лебедка с планетарным редуктором обладает широким диапазоном скоростей
- крюковая подвеска с возможностью установки в вертикальное положение и кантования любыми грузозахватными
- легкие подпятники с возможностью крепления непосредственно на штоках аутригеров
- отсек гидрораспределителя управления выносными опорами с двух сторон автокрана оснащен LED - подсветкой и защищен от попадания пыли и влаги



СЕРИЯ  
**ПЛЮС**

ТЕХНИЧЕСКИЕ ХАРАКТЕРИСТИКИ КРАНА:

Грузоподъемность с обычными (опасными) грузами, т	25 (20)
Грузовой момент, т*м	85
Длина стрелы, м	9,7-22,0
Максимальная высота подъема крюка (с гуськом 7м/10м), м	22,8 (29,2 / 32,2)
Максимальный вылет стрелы (с гуськом 7м/10м), м	20,0 (27,0 / 30,0)
без противовеса	20,0 (27,0 / 30,0)
с противовесом 1,0 т	20,0 (27,0 / 30,0)
с максимальным противовесом 5,4 т	20,0 (27,0 / 30,0)
Номинальная скорость подъема-опускания груза, м/мин	7,0-42,0
Масса груза при телескопировании секций, т	6,0
Скорость передвижения, км/ч	60



**СООТВЕТСТВУЕТ ТРЕБОВАНИЯМ  
ПО ГАБАРИТАМ, ОБЩЕЙ МАССЕ  
И НАГРУЗКАМ НА ОСИ\***

\* без противовесов

ОПЦИИ:



**Противовесы**

- Общая масса до 5,4 т
- 1,0 т + 3,0 т + 1,4 т



**Работа с опасными грузами**

- Сертификат
- Масса груза до 20 т



**Гусёк**

- 7 м
- 10 м (0°, 15°, 30°)



**Люлька**

- Высота подъема до 12,0 м
- Высота подъема до 25,0 м



**Высокий уровень комфорта кабины оператора**

- утепление кабины в базовой комплектации
- поручни и передняя площадка обеспечивают легкий доступ в кабину
- встроенный пульт управления и воздуховоды для обдува лобового и бокового стекол
- расширенная зона работы переднего и наличие второго (верхнего) стеклоочистителя

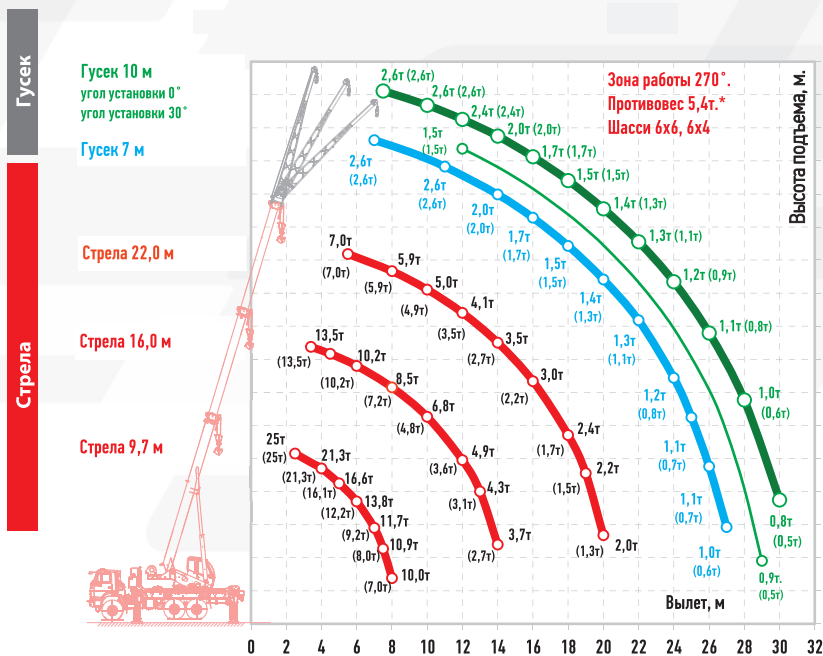


**Повышенная эргономика рабочего места оператора**

- эргономичное кресло с подголовником и боковыми рычагами управления крановыми операциями
- форточка в боковом стекле и солнцезащитная шторка
- наличие кармана для документов, крючка для одежды и плафона освещения
- цветной графический дисплей блока индикации диагональю 7" с сенсорным управлением

**ГРУЗОВЫСОТНЫЕ ХАРАКТЕРИСТИКИ**

В скобках указана грузоподъемность базовой комплектации (без противовесов)



**БАЗОВОЕ ШАССИ**

**УРАЛ-4320 NEXT**

**УРАЛ-5557**

**КАМАЗ-43118**

**КАМАЗ-65115**



Колесная формула	6x6	6x6	6x6	6x4
Тип кабины	Капотная, трехместная, однорядная	Бескапотная, двухместная со спальным местом или без него	Бескапотная, двух/трехместная со спальным местом или без него	Бескапотная, двух/трехместная со спальным местом или без него
Двигатель	ЯМЗ-536	ЯМЗ-536	КАМАЗ-740	КАМАЗ-740 / Cummins
Мощность двигателя, л.с.	273 / 310	273 / 310	300	300 / 292
КПП	ЯМЗ-1105 / ZF9	ЯМЗ-1105 / ZF9	КАМАЗ-154 / ZF9	КАМАЗ-154 / ZF9
Габаритные размеры*, м	12,0x2,5x3,8	12,0x2,5x4,0	12,0x2,55x4,0	12,0x2,5x4,0
Полная масса крана*, т	20,3	21,2	20,3	19,8
Распределение массы на пер.ось/зад.тележку*, т	6,5 / 13,8	6,6 / 14,6	6,7 / 13,6	5,3 / 14,5

\*без противовесов

# ГРУЗОВЫЕ И ВЫСОТНЫЕ ХАРАКТЕРИСТИКИ АВТОКРАНА КС-55732-22 (ШАССИ 6Х6, 6Х4)

Грузоподъемность на стреле без противовеса, т Зона работы от 45° до 315°. Полный опорный контур										
Вылет, м	Длина стрелы, м							Гусек		
	9,7	12,0	14,0	16,0	18,0	20,0	22,0	7 м.	0°	30°
2,5	25,0	15,0								
3,0	25,0	15,2	14,5							
3,4	25,0	15,6	14,7	13,5						
3,5	24,3	15,7	14,8	13,6						
4,0	21,3	16,0	14,8	13,7	10,5					
4,5	18,3	15,6	13,5	13,5	10,5	9,0				
5,0	16,1	15,0	12,3	12,3	10,4	9,0				
5,5	14,1	13,7	11,4	11,0	10,0	9,0	7,0			
6,0	12,2	11,6	10,6	10,2	9,5	8,7	7,0			
6,5	10,6	10,3	9,8	9,6	9,0	8,3	6,8			
7,0	9,2	9,1	9,0	8,9	8,4	7,8	6,5	2,6		
7,5	8,0	8,1	8,1	8,0	7,9	7,3	6,2	2,6	2,6	
8,0	7,0	7,2	7,2	7,3	6,9	5,9	2,6	2,6		
8,5		6,4	6,5	6,5	6,5	6,4	5,6	2,6	2,6	
9,0		5,8	5,9	5,8	5,8	5,8	5,3	2,6	2,6	
10,0		4,8	5,0	4,8	4,9	4,9	4,9	2,6	2,6	
11,0			4,2	4,2	4,1	4,1	4,1	2,6	2,6	
12,0			3,6	3,6	3,6	3,5	3,5	2,4	2,4	1,5
13,0				3,1	3,1	3,1	3,0	2,2	2,2	1,5
14,0				2,7	2,7	2,7	2,7	2,0	2,0	1,5
15,0					2,4	2,4	2,4	1,8	1,8	1,5
16,0					2,1	2,1	2,2	1,7	1,7	1,5
17,0						1,9	1,9	1,6	1,6	1,5
18,0						1,7	1,7	1,5	1,5	1,5
19,0							1,5	1,4	1,4	1,4
20,0							1,3	1,3	1,3	1,4
22,0								1,1	1,2	1,2
24,0								0,8	0,9	1,0
26,0								0,7	0,7	0,8
27,0								0,6	0,6	0,7
28,0									0,6	0,6
30,0										0,5
Кратность полиспаста										
Не менее	6	6	4	4	4	4	4	1	1	1

Грузоподъемность на стреле с противовесом 1,0т, т Зона работы от 45° до 315°. Полный опорный контур										
Вылет, м	Длина стрелы, м							Гусек		
	9,7	12,0	14,0	16,0	18,0	20,0	22,0	7 м.	0°	30°
2,5	25,0	15,0								
3,0	25,0	15,2	14,5							
3,4	25,0	15,6	14,7	13,5						
3,5	24,3	15,7	14,8	13,6						
4,0	21,3	16,0	14,8	13,7	10,5					
4,5	18,5	15,6	13,5	13,5	10,5	9,0				
5,0	16,3	15,0	12,3	12,3	10,4	9,0				
5,5	14,4	14,0	11,4	11,0	10,0	9,0	7,0			
6,0	12,6	12,2	10,9	10,2	9,5	8,7	7,0			
6,5	11,0	10,7	10,3	9,7	9,0	8,3	6,8			
7,0	9,6	9,5	9,6	9,2	8,4	7,8	6,5	2,6		
7,5	8,4	8,5	8,7	8,6	7,9	7,3	6,2	2,6	2,6	
8,0	7,6	7,7	7,8	7,8	7,3	6,9	5,9	2,6	2,6	
8,5		7,0	7,1	7,1	6,8	6,4	5,6	2,6	2,6	
9,0		6,3	6,5	6,4	6,3	5,9	5,3	2,6	2,6	
10,0		5,3	5,4	5,4	5,4	5,2	4,8	2,6	2,6	
11,0			4,6	4,6	4,6	4,6	4,4	2,6	2,6	
12,0			3,9	4,0	4,0	4,0	3,9	2,4	2,4	1,5
13,0				3,4	3,5	3,5	3,5	2,2	2,2	1,5
14,0				3,0	3,0	3,0	3,0	2,0	2,0	1,5
15,0					2,7	2,7	2,7	1,8	1,8	1,5
16,0					2,4	2,4	2,4	1,7	1,7	1,5
17,0						2,1	2,1	1,6	1,6	1,5
18,0						1,9	1,9	1,5	1,5	1,5
19,0							1,7	1,4	1,4	1,4
20,0							1,5	1,4	1,4	1,4
22,0								1,2	1,2	1,2
24,0								1,0	1,0	1,1
26,0								0,8	0,9	0,9
27,0								0,7	0,8	0,8
28,0									0,7	0,7
30,0										0,6
Кратность полиспаста										
Не менее	6	6	4	4	4	4	4	1	1	1

Грузоподъемность на стреле без противовеса, т Зона работы 360°. Полный опорный контур										
Вылет, м	Длина стрелы, м							Гусек		
	9,7	12,0	14,0	16,0	18,0	20,0	22,0	7 м.	0°	30°
2,5	25,0	15,0								
3,0	25,0	15,2	14,5							
3,4	25,0	15,6	14,8	13,5						
3,5	24,0	15,7	14,8	13,6						
4,0	20,5	16,0	15,0	13,7	10,5					
4,5	18,0	15,6	13,5	13,5	10,5	9,0				
5,0	15,5	14,8	12,3	12,3	10,4	9,0				
5,5	11,4	11,6	11,4	10,7	10,0	9,0	7,0			
6,0	8,8	9,0	9,2	9,3	9,3	8,5	7,0			
6,5	7,1	7,3	7,4	7,5	7,6	7,5	6,5			
7,0	5,8	6,0	6,2	6,2	6,3	6,3	6,3			
7,5	4,9	5,1	5,2	5,3	5,4	5,4	5,3			
8,0	4,2	4,4	4,5	4,6	4,6	4,6	4,6			
8,5		3,8	3,9	4,0	4,0	4,0	4,0			
9,0		3,3	3,5	3,5	3,5	3,5	3,5			
10,0		2,6	2,7	2,8	2,8	2,8	2,8			
11,0			2,2	2,2	2,3	2,3	2,3			
12,0			1,8	1,8	1,9	1,9	1,9			
13,0				1,5	1,5	1,5	1,5			
14,0				1,2	1,3	1,3	1,3			
15,0					1,0	1,0	1,1			
16,0					0,9	0,9	0,9			
17,0						0,7	0,7			
18,0							0,6			
19,0										0,5
20,0										0,4
22,0										
24,0										
26,0										
27,0										
28,0										
30,0										
Кратность полиспаста										
Не менее	6	6	4	4	4	4	4	1	1	1

Грузоподъемность на стреле с противовесом 1,0т, т Зона работы 360°. Полный опорный контур										
Вылет, м	Длина стрелы, м							Гусек		
	9,7	12,0	14,0	16,0	18,0	20,0	22,0	7 м.	0°	30°
2,5	25,0	15,0								
3,0	25,0	15,2	14,5							
3,4	25,0	15,6	14,8	13,5						
3,5	24,0	15,7	14,8	13,6						
4,0	20,0	16,0	15,0	13,7	10,5					
4,5	18,0	15,6	13,5	13,5	10,5	9,0				
5,0	16,0	15,0	12,3	12,3	10,4	9,0				
5,5	13,0	13,0	11,4	10,7	10,0	9,0	7,0			
6,0	10,1	10,1	10,0	10,0	9,5	8,7	7,0			
6,5	8,2	8,2	8,3	8,5	8,5	8,3	6,8			
7,0	6,8	7,0	7,0	7,1	7,2	7,2	6,5			
7,5	5,8	6,0	6,0	6,0	6,1	6,1	6,1			
8,0	5,0	5,2	5,2	5,2	5,3	5,3	5,3			
8,5		4,5	4,6	4,6	4,7	4,7	4,7			
9,0		3,9	4,0	4,1	4,1	4,1	4,1			
10,0		3,1	3,2	3,3	3,3	3,3	3,3			
11,0			2,6	2,7	2,7	2,7	2,7			
12,0			2,2	2,2	2,3	2,3	2,3			
13,0				1,9	1,9	1,9	1,9			
14,0				1,6	1,6	1,6	1,7			
15,0					1,4	1,4	1,4			
16,0					1,1	1,2	1,2			
17,0						1,0	1,0			
18,0							0,9			
19,0										0,8
20,0										0,6
22,0										
24,0										
26,0										
27,0										
28,0										
30,0										
Кратность полиспаста										
Не менее	6	6	4	4	4	4	4	1	1	1

**Грузоподъемность на стреле с противовесом 4,0т, т**  
**Зона работы 360°. Полный опорный контур**

Вылет, м	Длина стрелы, м							Гусек		Гусек 10 м	
	9,7	12,0	14,0	16,0	18,0	20,0	22,0	7 м	0°	30°	
2,5	25,0	15,0									
3,0	25,0	15,2	14,5								
3,4	25,0	15,6	14,7	13,5							
3,5	24,3	15,7	14,8	13,6							
4,0	21,3	16,0	14,8	13,7	10,5						
4,5	18,6	15,6	14,0	13,5	10,5						
5,0	16,5	15,0	13,0	12,3	10,4	8,0					
5,5	14,8	14,0	12,0	11,1	10,0	8,0	7,0				
6,0	13,5	13,0	11,1	10,2	9,5	8,0	7,0				
6,5	12,4	12,0	10,5	9,7	9,0	7,7	6,8				
7,0	11,8	11,2	10,0	9,3	8,4	7,3	6,5	2,6			
7,5	10,0	10,2	9,5	8,9	7,9	6,8	6,2	2,6	2,6		
8,0	8,8	8,9	8,7	8,5	7,3	6,4	5,9	2,6	2,6		
8,5		7,9	8,0	8,0	6,9	6,1	5,7	2,6	2,6		
9,0		7,1	7,2	7,1	6,4	5,9	5,5	2,6	2,6		
10,0		5,6	5,8	5,9	5,8	5,3	5,0	2,6	2,6		
11,0			4,9	4,9	5,0	4,7	4,5	2,6	2,6		
12,0			4,1	4,2	4,2	4,1	4,1	2,4	2,4	1,5	
13,0				3,6	3,6	3,7	3,7	2,2	2,2	1,5	
14,0				3,1	3,2	3,2	3,2	2,0	2,0	1,5	
15,0					2,8	2,8	2,8	1,8	1,8	1,5	
16,0					2,4	2,5	2,5	1,7	1,7	1,5	
17,0						2,2	2,2	1,6	1,6	1,5	
18,0						1,9	1,9	1,5	1,5	1,5	
19,0							1,7	1,4	1,4	1,4	
20,0							1,5	1,4	1,4	1,4	
22,0								1,2	1,3	1,2	
24,0								1,0	1,1	1,1	
26,0								0,8	0,9	0,9	
27,0								0,7	0,8	0,8	
28,0									0,7	0,7	
30,0									0,6		
Кратность полиспаста											
Не менее	6	6	4	4	4	4	4	1	1	1	

**Высота подъема крюка, м**

Вылет, м	Длина стрелы, м							Гусек		Гусек 10 м	
	9,7	12,0	14,0	16,0	18,0	20,0	22,0	7 м	0°	30°	
2,5	10,3	12,8									
3,0	10,0	12,6	14,8								
3,4	9,8	12,4	14,6	16,7							
3,5	9,7	12,4	14,6	16,7							
4,0	9,4	12,1	14,4	16,5	18,7						
4,5	9,0	11,9	14,1	16,3	18,5	20,6					
5,0	8,5	11,5	13,9	16,1	18,3	20,4					
5,5	8,0	11,2	13,6	15,9	18,1	20,2	22,4				
6,0	7,4	10,8	13,3	15,6	17,9	20,0	22,2				
6,5	6,7	10,3	12,9	15,3	17,6	19,8	22,0				
7,0	5,8	9,9	12,6	15,0	17,3	19,6	21,8	29,2			
7,5	4,5	9,3	12,1	14,7	17,1	19,3	21,6	29,1	32,2		
8,0	2,8	8,7	11,7	14,3	16,7	19,1	21,3	28,9	32,1		
8,5		7,9	11,2	13,9	16,4	18,8	21,1	28,7	31,9		
9,0		7,0	10,6	13,5	16,1	18,5	20,8	28,5	31,7		
10,0		4,3	9,3	12,5	15,3	17,8	20,2	28,1	31,4		
11,0			7,5	11,3	14,4	17,0	19,6	27,7	31,0		
12,0			4,6	9,9	13,3	16,2	18,8	27,1	30,5	28,7	
13,0				7,9	12,0	15,2	18,0	26,6	30,0	28,2	
14,0				4,8	10,4	14,0	17,0	26,0	29,5	27,6	
15,0					8,2	12,6	15,9	25,3	28,9	27,0	
16,0					5,0	10,9	14,7	24,6	28,3	26,3	
17,0						8,6	13,2	23,8	27,6	25,6	
18,0						5,2	11,4	22,9	26,8	24,8	
19,0							9,1	21,9	26,0	23,9	
20,0							5,4	20,8	25,1	22,9	
22,0								18,4	23,1	20,6	
24,0								14,9	20,7	17,9	
26,0								9,5	17,6	14,2	
27,0								5,9	15,7	11,6	
28,0									13,5	8,2	
30,0									7,5		

Максимальная высота подъема крюка не менее 22,8 м достигается регулированием тросина ограничителя подъема крюка (до 400 мм)

**Грузоподъемность на стреле с противовесом 5,4т, т**  
**Зона работы 360°. Полный опорный контур**

Вылет, м	Длина стрелы, м							Гусек		Гусек 10 м	
	9,7	12,0	14,0	16,0	18,0	20,0	22,0	7 м	0°	30°	
2,5	25,0	15,0									
3,0	25,0	15,2	14,5								
3,4	25,0	15,6	14,7	13,5							
3,5	24,3	15,7	14,8	13,6							
4,0	21,3	16,0	14,8	13,7	10,5						
4,5	18,6	15,6	14,0	13,5	10,5						
5,0	16,6	15,0	13,0	12,3	10,4	9,0					
5,5	15,0	14,0	12,0	11,1	10,0	9,0	7,0				
6,0	13,8	13,0	11,2	10,2	9,5	8,7	7,0				
6,5	12,7	12,0	10,5	9,7	9,0	8,3	6,8				
7,0	11,7	11,2	10,0	9,3	8,4	7,8	6,5	2,6			
7,5	10,9	10,4	9,5	8,9	7,9	7,3	6,2	2,6	2,6		
8,0	10,0	9,6	9,0	8,5	7,3	6,9	5,9	2,6	2,6		
8,5		9,0	8,5	8,0	6,9	6,6	5,7	2,6	2,6		
9,0		8,3	7,9	7,6	6,5	6,3	5,5	2,6	2,6		
10,0		6,7	6,8	6,8	5,9	5,6	5,0	2,6	2,6		
11,0			5,7	5,8	5,3	5,1	4,5	2,6	2,6		
12,0			4,9	4,9	4,8	4,7	4,1	2,4	2,4	1,5	
13,0				4,3	4,3	4,3	3,8	2,2	2,2	1,5	
14,0				3,7	3,8	3,8	3,5	2,0	2,0	1,5	
15,0					3,3	3,3	3,3	1,8	1,8	1,5	
16,0					2,9	3,0	3,0	1,7	1,7	1,5	
17,0						2,7	2,7	1,6	1,6	1,5	
18,0						2,4	2,4	1,5	1,5	1,5	
19,0							2,2	1,4	1,4	1,4	
20,0							2,0	1,4	1,4	1,4	
22,0								1,3	1,3	1,2	
24,0								1,2	1,2	1,1	
26,0								1,1	1,1	1,0	
27,0								1,0	1,0	1,0	
28,0									1,0	0,9	
30,0									0,8		
Кратность полиспаста											
Не менее	6	6	4	4	4	4	4	1	1	1	

