

АВТОМОБИЛЬНЫЕ КРАНЫ

КС-55732

 **25 Т**
ГРУЗОПОДЪЕМНОСТЬ

 **33,0 М**
ДЛИНА СТРЕЛЫ

 **5,75X6,0 М**
ОПОРНЫЙ КОНТУР

Высокие грузовые характеристики (зона работы 270° и 360°)

- секции стрелы с профилем оvoidного типа обеспечивают высокую жесткость и прочность стрелы
- низкая масса стрелы за счет применения в конструкции элементов, выполненных из высокопрочной стали и системы выдвижения секций одним гидроцилиндром и канатным полиспастом
- усиленная конструкция поворотной рамы для возможности размещения и монтажа противовесов
- большой опорный контур обеспечивает высокую устойчивость автокрану при работе на средних и дальних вылетах. Предусмотрена работа на неполном опорном контуре (5,75x2,3м.)

Высокая производительность выполняемых работ

- грузовая лебедка с планетарным редуктором обладает широким диапазоном скоростей
- крюковая подвеска с возможностью установки в вертикальное положение и кантования любыми грузозахватными устройствами позволяет легко выполнить работы по перепасовке грузового каната
- легкие подпятники с возможностью крепления непосредственно на штоках аутригеров обеспечивают простоту и легкость установки автокрана в рабочее положение
- отсек гидрораспределителя управления выносными опорами с двух сторон автокрана оснащен LED-подсветкой и защищен от попадания пыли и влаги



СЕРИЯ
ПЛЮС 

ТЕХНИЧЕСКИЕ ХАРАКТЕРИСТИКИ КРАНА:

Грузоподъемность с обычными (опасными) грузами, т	25 (20)
Грузовой момент, т*м	85
Длина стрелы, м	10,3-33,0
Максимальная высота подъема крюка (с гуськом 10м), м	33,7 (42,8)
Максимальный вылет стрелы (с гуськом 10м), м	
без противовеса	27,0 (31,0)
с противовесом 1,0 т	29,0 (33,0)
с максимальным противовесом	31,0 (40,0)
Номинальная скорость подъема-опускания груза, м/мин	7,0-42,0
Масса груза при телескопировании секций, т	6,0
Скорость передвижения, км/ч	60



**СООТВЕТСТВУЕТ ТРЕБОВАНИЯМ
ПО ГАБАРИТАМ, ОБЩЕЙ МАССЕ
И НАГРУЗКАМ НА ОСИ***

*Без противовесов, без двух задних выносных опор

ПРОДАЖА / СЕРВИС / ЗАПЧАСТИ +998 78 150 28 47
www.adamantmotors.uz



ОПЦИИ:



Противовесы

- Общая масса до 5,4 т
- 1,0 т + 3,0 т + 1,4 т



Работа с опасными грузами

- Сертификат
- Масса груза до 20 т



Гусёк

- 10 м (0°, 15°, 30°)



Люлька

- Высота подъема до 12,0 м
- Высота подъема до 35,8 м



Высокий уровень комфорта кабины оператора

- утепление кабины в базовой комплектации
- установленные поручни и передняя площадка обеспечивают легкий доступ в кабину
- встроенный пульт управления и воздуховоды для обдува лобового и бокового стекол
- расширенная зона работы переднего и наличие второго (верхнего) стеклоочистителя

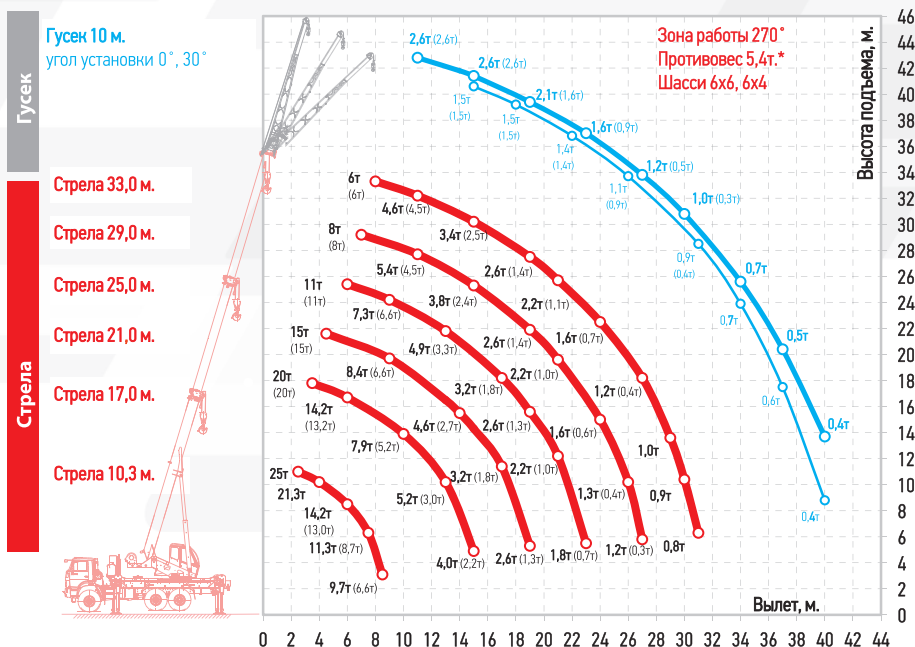


Повышенная эргономика рабочего места оператора

- эргономичное кресло с подголовником и боковыми рычагами управления крановыми операциями
- форточка в боковом стекле и солнцезащитная шторка
- наличие кармана для документов, крючка для одежды и плафона освещения
- цветной графический дисплей блока индикации диагональю 7" с сенсорным управлением

ГРУЗОВЫСОТНЫЕ ХАРАКТЕРИСТИКИ

В скобках указана грузоподъемность базовой комплектации (без противовесов)



Базовое шасси

УРАЛ-4320 NEXT

УРАЛ-5557

КАМАЗ-43118

КАМАЗ-65115



Колесная формула	6х6	6х6	6х6	6х4
Тип кабины	Капотная, трехместная однорядная	Бескапотная, двухмест- ная со спальным местом или без него	Бескапотная, двух/ трехместная со спальным местом или без него	Бескапотная, двух/ трехместная со спальным местом или без него
Двигатель	ЯМЗ-536	ЯМЗ-536	КАМАЗ-740	КАМАЗ-740 / Cummins
Мощность двигателя, л.с.	273 / 310	273 / 310	300	300 / 292
КПП	ЯМЗ-1105 / ZF9	ЯМЗ-1105 / ZF9	КАМАЗ-154 / ZF9	КАМАЗ-154 / ZF9
Габаритные размеры*, м	12,0x2,5x3,8	12,0x2,5x4,0	12,0x2,55x4,0	12,0x2,5x4,0
Полная масса крана*, т	22,5	23,0	23,0	22,2
Распределение массы на пер.ось/зад.тележку*, т	6,9 / 15,6	6,6 / 16,4	7,2 / 15,8	6,7 / 15,5

*без противовесов (возможна установка быстроразъемных соединений гидротрас для оперативного демонтажа выносных опор и перевозки их отдельно от автокрана)

ГРУЗОВЫЕ И ВЫСОТНЫЕ ХАРАКТЕРИСТИКИ АВТОКРАНА **КС-55732-33** (ШАССИ 6X6, 6X4)

Грузоподъемность на стреле без противовеса, т Зона работы от 45° до 315°. Полный опорный контур										
Вылет, м	Длина стрелы, м								Гусек 10 м	
	10,3	13,0	17,0	21,0	25,0	29,0	31,0	33,0	0°	30°
2,5	25,0	20,0								
3,0	25,0	20,2								
3,4	25,0	20,6	20,0							
4,0	21,3	21,0	20,0							
5,0	17,0	17,0	17,0	15,0						
6,0	13,0	13,0	13,2	12,7	11,0					
7,0	9,8	10,0	10,2	10,2	9,6	8,0				
8,0	7,5	7,8	8,1	8,2	8,1	7,5	7,0	6,0		
9,0		6,2	6,4	6,6	6,6	6,5	5,9	5,7		
10,0		4,9	5,2	5,4	5,4	5,4	5,1	5,1		
11,0		4,0	4,3	4,5	4,5	4,5	4,5	4,5	2,6	
12,0			3,6	3,8	3,8	3,8	3,8	3,8	2,6	
13,0			3,0	3,2	3,3	3,2	3,2	3,3	2,6	
14,0			2,6	2,7	2,8	2,8	2,8	2,8	2,6	
15,0			2,2	2,4	2,4	2,4	2,4	2,5	2,6	1,5
16,0				2,0	2,0	2,1	2,1	2,1	2,3	1,5
17,0				1,8	1,8	1,8	1,8	1,9	2,0	1,5
18,0				1,5	1,6	1,6	1,6	1,6	1,8	1,5
19,0				1,3	1,3	1,4	1,4	1,4	1,6	1,5
20,0					1,2	1,2	1,2	1,2	1,4	1,5
21,0					1,0	1,0	1,1	1,1	1,2	1,5
22,0					0,8	0,9	0,9	0,9	1,1	1,4
23,0					0,7	0,8	0,8	0,8	0,9	1,3
24,0						0,6	0,6	0,7	0,8	1,1
25,0						0,5	0,5	0,6	0,7	1,0
26,0						0,4	0,4	0,5	0,6	0,9
27,0						0,3	0,3	0,4	0,5	0,8
28,0									0,4	0,7
29,0									0,4	0,6
31,0										0,4
33,0										
35,0										
40,0										
Кратность полиспаста										
Не менее	6	6	6	4	4	4	4	4	1	1

Грузоподъемность на стреле с противовесом 1,0т, т Зона работы от 45° до 315°. Полный опорный контур										
Вылет, м	Длина стрелы, м								Гусек 10 м	
	10,3	13,0	17,0	21,0	25,0	29,0	31,0	33,0	0°	30°
2,5	25,0	20,0								
3,0	25,0	20,2								
3,4	25,0	20,6	20,0							
4,0	21,3	21,0	20,0							
5,0	17,0	17,0	17,0	15,0						
6,0	13,5	13,8	14,1	13,4	11,0					
7,0	10,3	10,6	10,9	10,9	9,6	8,0				
8,0	8,2	8,5	8,8	8,9	8,1	7,5	7,0	6,0		
9,0		6,9	7,2	7,3	6,9	6,6	6,0	5,7		
10,0		5,6	5,9	6,0	5,9	5,8	5,3	5,1		
11,0		4,7	4,9	5,0	5,0	5,0	4,7	4,6	2,6	
12,0			4,1	4,2	4,3	4,3	4,2	4,2	2,6	
13,0			3,5	3,6	3,7	3,7	3,7	3,7	2,6	
14,0			3,0	3,1	3,2	3,2	3,2	3,2	2,6	
15,0			2,6	2,7	2,8	2,8	2,8	2,8	2,6	1,5
16,0				2,4	2,4	2,5	2,5	2,5	2,4	1,5
17,0				2,1	2,1	2,2	2,2	2,2	2,3	1,5
18,0				1,8	1,8	1,9	1,9	1,9	2,1	1,5
19,0				1,6	1,6	1,7	1,7	1,7	1,9	1,5
20,0					1,4	1,5	1,5	1,5	1,7	1,5
21,0					1,2	1,3	1,3	1,3	1,5	1,5
22,0					1,1	1,1	1,1	1,2	1,3	1,4
23,0					1,0	1,0	1,0	1,0	1,2	1,3
24,0						0,8	0,9	0,9	1,1	1,2
25,0						0,7	0,7	0,8	0,9	1,2
26,0						0,6	0,6	0,7	0,8	1,0
27,0						0,5	0,5	0,6	0,7	0,9
28,0							0,5	0,5	0,6	0,8
29,0							0,4	0,4	0,5	0,7
31,0									0,4	0,5
33,0										0,4
35,0										
40,0										
Кратность полиспаста										
Не менее	6	6	6	4	4	4	4	4	1	1

Грузоподъемность на стреле без противовеса, т Зона работы 360°. Полный опорный контур										
Вылет, м	Длина стрелы, м								Гусек 10 м	
	10,3	13,0	17,0	21,0	25,0	29,0	31,0	33,0	0°	30°
2,5	25,0	20,0								
3,0	25,0	20,2								
3,4	25,0	20,6	20,0							
4,0	21,3	21,0	20,0							
5,0	16,1	16,6	17,0	15,0						
6,0	8,8	9,2	9,5	9,6	9,7					
7,0	5,7	6,1	6,3	6,4	6,5	6,5				
8,0	4,0	4,3	4,5	4,7	4,7	4,7	4,7	4,7	4,7	4,7
9,0		3,2	3,4	3,4	3,6	3,6	3,6	3,6	3,6	3,6
10,0		2,4	2,7	2,8	2,8	2,8	2,8	2,8	2,8	2,8
11,0		1,8	2,1	2,2	2,3	2,3	2,3	2,3	2,3	2,3
12,0			1,6	1,8	1,8	1,9	1,9	1,9	1,9	1,9
13,0			1,3	1,4	1,5	1,5	1,5	1,5	1,5	1,5
14,0			1,0	1,1	1,2	1,2	1,3	1,3	1,3	1,3
15,0			0,8	0,9	1,0	1,0	1,0	1,0	1,0	1,0
16,0				0,7	0,8	0,8	0,8	0,8	0,8	0,8
17,0				0,6	0,6	0,7	0,7	0,7	0,7	0,7
18,0				0,4	0,5	0,5	0,5	0,5	0,5	0,5
19,0								0,4	0,4	0,4
20,0										
21,0										
22,0										
23,0										
24,0										
25,0										
26,0										
27,0										
28,0										
29,0										
31,0										
33,0										
35,0										
40,0										
Кратность полиспаста										
Не менее	6	6	6	4	4	4	4	4	4	4

Грузоподъемность на стреле с противовесом 1,0т, т Зона работы 360°. Полный опорный контур										
Вылет, м	Длина стрелы, м								Гусек 10 м	
	10,3	13,0	17,0	21,0	25,0	29,0	31,0	33,0	0°	30°
2,5	25,0	20,0								
3,0	25,0	20,2								
3,4	25,0	20,6	20,0							
4,0	21,3	21,0	20,0							
5,0	17,0	17,0	17,0	15,0						
6,0	13,5	10,6	11,0	11,1	11,0					
7,0	6,9	7,0	7,4	7,5	7,6	7,6				
8,0	4,9	5,1	5,4	5,5	5,6	5,6	5,6	5,6	5,6	5,6
9,0		3,9	4,2	4,2	4,3	4,3	4,3	4,3	4,3	4,3
10,0		3,0	3,3	3,3	3,4	3,4	3,4	3,4	3,4	3,4
11,0		2,4	2,6	2,7	2,8	2,8	2,8	2,8	2,8	2,8
12,0			2,1	2,2	2,3	2,3	2,3	2,3	2,3	2,3
13,0			1,7	1,8	1,9	1,9	1,9	1,9	1,9	1,9
14,0			1,4	1,5	1,5	1,6	1,6	1,6	1,6	1,6
15,0			1,1	1,2	1,3	1,3	1,3	1,3	1,3	1,3
16,0				1,0	1,1	1,1	1,1	1,1	1,1	1,1
17,0				0,8	0,9	0,9	0,9	0,9	0,9	0,9
18,0				0,7	0,7	0,8	0,8	0,8	0,8	0,8
19,0				0,5	0,6	0,6	0,6	0,6	0,6	0,6
20,0					0,5	0,5	0,5	0,5	0,5	0,5
21,0										
22,0										
23,0										
24,0										
25,0										
26,0										
27,0										
28,0										
29,0										
31,0										
33,0										
35,0										
40,0										
Кратность полиспаста										
Не менее	6	6	6	4	4	4	4	4	4	4

Грузоподъемность на стреле с противовесом 5,4т
Зона работы от 45° до 315°. Полный опорный контур

Вылет, м	Длина стрелы, м								Гусек 10 м	
	10,3	13,0	17,0	21,0	25,0	29,0	31,0	33,0	0°	30°
2,5	25,0	20,0								
3,0	25,0	20,2								
3,4	25,0	20,6	20,0							
4,0	21,3	21,0	20,0							
5,0	17,0	17,0	17,0	15,0						
6,0	14,2	14,2	14,2	13,4	11,0					
7,0	12,1	12,1	12,0	11,5	9,5	8,0				
8,0	10,6	10,6	10,3	9,7	8,2	7,5	7,0	6,0		
9,0		9,0	9,1	8,4	7,3	6,6	6,3	5,7		
10,0		7,6	7,9	7,3	6,6	5,9	5,5	5,1		
11,0		6,5	6,8	6,5	6,0	5,4	5,0	4,6	2,6	
12,0			5,9	5,8	5,4	4,9	4,5	4,2	2,6	
13,0			5,2	5,2	4,9	4,5	4,1	3,9	2,6	
14,0			4,5	4,6	4,4	4,1	3,8	3,6	2,6	
15,0			4,0	4,1	4,0	3,8	3,6	3,4	2,5	1,5
16,0				3,6	3,6	3,5	3,3	3,2	2,1	1,5
17,0				3,2	3,2	3,2	3,1	3,0	1,9	1,5
18,0				2,9	2,9	2,9	2,9	2,8	1,7	1,5
19,0				2,6	2,6	2,6	2,6	2,6	1,5	1,5
20,0					2,4	2,4	2,4	2,4	1,4	1,5
21,0					2,2	2,2	2,2	2,2	1,2	1,4
22,0					2,0	2,0	2,0	2,0	1,1	1,3
23,0					1,8	1,8	1,8	1,8	1,0	1,2
24,0						1,6	1,6	1,6	0,8	1,1
25,0						1,5	1,5	1,5	0,7	1,0
26,0						1,3	1,4	1,4	0,7	0,9
27,0						1,2	1,2	1,2	0,6	0,8
28,0							1,1	1,1	0,5	0,7
29,0							1,0	1,0	0,4	0,6
31,0								0,8	0,3	0,4
33,0										0,3
35,0										
40,0										
Кратность полиспаста										
Не менее	6	6	6	4	4	4	4	4	1	1

Высота подъема крюка, м

Вылет, м	Длина стрелы, м								Гусек 10 м	
	10,3	13,0	17,0	21,0	25,0	29,0	31,0	33,0	0°	30°
2,5	11,0	13,9								
3,0	10,7	13,7								
3,4	10,5	13,5	17,8							
4,0	10,2	13,3	17,6							
5,0	9,4	12,7	17,2	21,5						
6,0	8,4	12,1	16,7	21,1	25,4					
7,0	7,1	11,2	16,2	20,7	25,0	29,2				
8,0	5,1	10,3	15,6	20,2	24,6	28,9	31,0	33,3		
9,0		8,9	14,8	19,7	24,2	28,5	30,7	33,0		
10,0		7,1	13,9	19,0	23,7	28,1	30,3	32,6		
11,0		4,4	12,9	18,3	23,1	27,7	29,9	32,2	2,6	
12,0			11,7	17,5	22,5	27,1	29,4	31,8	2,6	
13,0			10,2	16,5	21,8	26,6	28,9	31,3	2,6	
14,0			8,2	15,5	21,0	26,0	28,3	30,8	2,6	
15,0			4,9	14,3	20,2	25,3	27,7	30,1	2,6	1,5
16,0				13,1	19,3	24,6	27,0	29,6	2,4	1,5
17,0				11,4	18,2	23,8	26,3	28,9	2,2	1,5
18,0				8,9	17,0	22,9	25,5	28,2	2,0	1,5
19,0				5,3	15,6	21,9	24,7	27,5	1,8	1,5
20,0					14,0	20,8	23,7	26,6	1,6	1,5
21,0					12,2	19,6	22,7	25,7	1,5	1,5
22,0					9,6	18,3	21,5	24,7	1,3	1,5
23,0					5,5	16,7	20,2	23,6	1,2	1,4
24,0						15,0	18,8	22,5	1,1	1,3
25,0						13,0	17,4	21,2	1,0	1,2
26,0						10,2	15,7	19,9	0,9	1,1
27,0						5,8	13,3	18,2	0,8	1,0
28,0							10,5	16,2	0,7	0,9
29,0							6,0	13,6	0,6	0,8
31,0								6,3	0,5	0,6
33,0									0,4	0,5
35,0									0,3	0,3
40,0										

Максимальная высота подъема крюка не менее 33,7 м достигается регулированием тросика ограничителя подъема крюка (до 400 мм)

Грузоподъемность на стреле с противовесом 5,4т
Зона работы 360°. Полный опорный контур

Вылет, м	Длина стрелы, м								Гусек 10 м	
	10,3	13,0	17,0	21,0	25,0	29,0	31,0	33,0	0°	30°
2,5	25,0	20,0								
3,0	25,0	20,2								
3,4	25,0	20,6	20,0							
4,0	21,3	21,3	20,0							
5,0	17,0	17,0	17,0	15,0						
6,0	14,2	14,2	14,2	13,4	11,0					
7,0	11,5	11,8	11,8	11,5	9,5	8,0				
8,0	8,5	8,7	9,0	9,0	8,2	7,5	7,0	6,0		
9,0		6,9	7,1	7,1	7,1	6,6	6,3	5,5		
10,0		5,5	5,7	5,8	5,8	5,7	5,5	5,0		
11,0		4,5	4,7	4,9	4,9	4,9	4,8	4,6	2,6	
12,0			4,0	4,1	4,1	4,1	4,2	4,2	2,6	
13,0			3,4	3,5	3,5	3,5	3,5	3,5	2,6	
14,0			2,9	3,0	3,1	3,1	3,1	3,1	2,6	
15,0			2,5	2,6	2,7	2,7	2,7	2,7	2,6	1,5
16,0				2,3	2,3	2,4	2,4	2,4	2,4	1,5
17,0				2,0	2,0	2,1	2,1	2,1	2,3	1,5
18,0				1,8	1,8	1,8	1,8	1,9	2,2	1,5
19,0				1,6	1,6	1,6	1,7	1,7	2,1	1,5
20,0					1,5	1,5	1,5	1,5	2,0	1,5
21,0					1,3	1,3	1,3	1,3	1,9	1,5
22,0					1,1	1,2	1,2	1,2	1,7	1,4
23,0					1,0	1,0	1,0	1,0	1,6	1,3
24,0						0,9	0,9	0,9	1,5	1,2
25,0						0,8	0,8	0,8	1,4	1,2
26,0						0,7	0,7	0,7	1,3	1,1
27,0						0,6	0,6	0,7	1,2	1,1
28,0							0,5	0,6	1,1	1,0
29,0							0,5	0,5	1,0	1,0
31,0									0,9	0,9
33,0									0,7	0,8
35,0									0,6	0,7
40,0										0,4
Кратность полиспаста										
Не менее	6	6	6	4	4	4	4	4	1	1

