

АВТОМОБИЛЬНЫЕ КРАНЫ

КС-55733

32 Т
ГРУЗОПОДЪЕМНОСТЬ

33,0 М
ДЛИНА СТРЕЛЫ

5,4X6,1 М
ОПОРНЫЙ КОНТУР

360°

Высокие грузовые характеристики (зона работы 260° и 360°)

- секции стрелы с профилем овоидного типа обеспечивают высокую жесткость и прочность стрелы
- низкая масса стрелы за счет применения в конструкции элементов, выполненных из высокопрочной стали и системы выдвижения секций одним гидроцилиндром и канатным полиспастом
- усиленная конструкция поворотной рамы для возможности размещения и монтажа противовесов

↑

Высокая производительность выполняемых работ

- грузовая лебедка с планетарным редуктором обладает широким диапазоном скоростей
- легкие подпятники с возможностью крепления непосредственно на штоках аутригеров обеспечивают простоту и легкость установки автокрана в рабочее положение
- отсек гидрораспределителя управления выносными опорами с LED-подсветкой защищен от попадания пыли и влаги



СЕРИЯ
ПЛЮС >>>

ТЕХНИЧЕСКИЕ ХАРАКТЕРИСТИКИ КРАНА:

Грузоподъемность с обычными (опасными) грузами, т	32 (25)
Грузовой момент, т*м	112,0
Длина стрелы, м	10,3-33,0
Максимальная высота подъема крюка (с гуськом 10м), м	33,7 (43,1)
Максимальный вылет стрелы (с гуськом 10м), м	31,0 (34,0)
без противовеса	31,0 (37,0)
с противовесом 1,0 т	31,0 (41,0)
с максимальным противовесом	
Номинальная скорость подъема-опускания груза, м/мин	9,3 - 42,0
Масса груза при телескопировании секций, т	7,0
Скорость передвижения, км/ч	60



**СООТВЕТСТВУЕТ ТРЕБОВАНИЯМ
ПО ГАБАРИТАМ, ОБЩЕЙ МАССЕ
И НАГРУЗКАМ НА ОСИ***

* с противовесом массой 1,0т, установленном на нижней раме

ПРОДАЖА / СЕРВИС / ЗАПЧАСТИ +998 78 150 28 47
www.adamantmotors.uz



ОПЦИИ:



Противовесы

- Общая масса до 5,4 т
- 1,0 т + 3,0 т + 1,4 т



Работа с опасными грузами

- Сертификат
- Масса груза до 25 т



Гусёк

- 10 м (0°, 15°, 30°)



Люлька

- Высота подъема до 12 м
- Высота подъема до 35,8 м



Высокий уровень комфорта кабины оператора

- утепление кабины в базовой комплектации
- установленные поручни и передняя площадка обеспечивают легкий доступ в кабину
- встроенный пульт управления и воздуховоды для обдува лобового и бокового стекол
- расширенная зона работы переднего и наличие второго (верхнего) стеклоочистителя

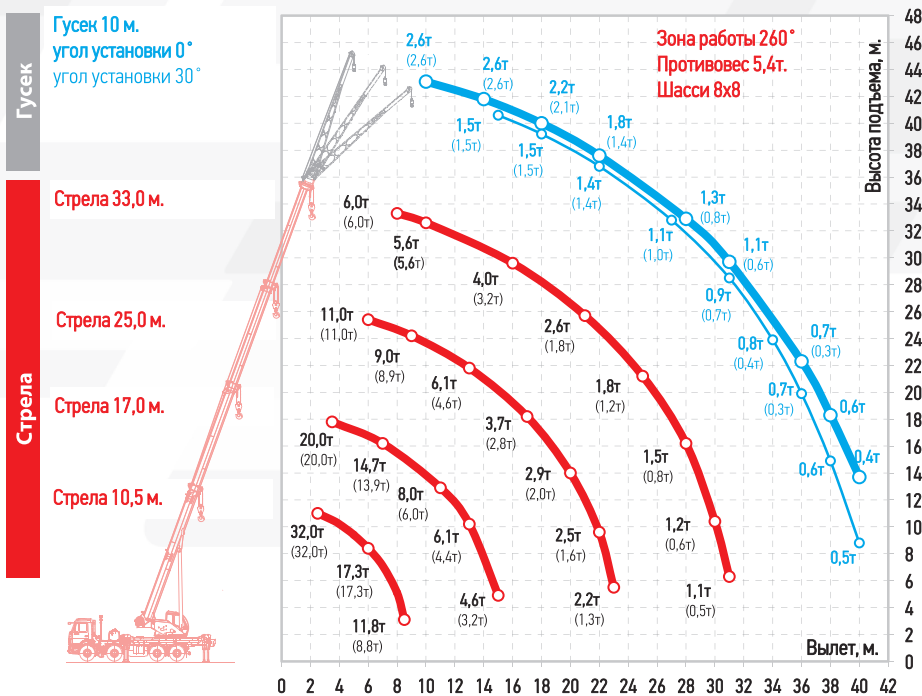


Повышенная эргономика рабочего места оператора

- комфортабельное кресло с поддресориванием и подголовником
- боковые рычаги управления крановыми операциями
- форточка в боковом стекле и солнцезащитная шторка
- наличие кармана для документов, крючка для одежды и плафона освещения
- цветной графический дисплей блока индикации диагональю 7" с сенсорным управлением

ГРУЗОВЫСОТНЫЕ ХАРАКТЕРИСТИКИ

В скобках указана грузоподъемность с базовым противовесом 1,0т



Базовое шасси

КАМАЗ-63501

КАМАЗ-6540



Колесная формула	8x8	8x4
Тип кабины	Бескапотная, двух/трехместная, со спальным местом или без него	Бескапотная, двух/трехместная со спальным местом или без него
Двигатель	КАМАЗ-740	Cummins
Мощность двигателя, л.с.	320 / 360	292
КПП	ZF16	ZF9
Габаритные размеры, м	12,0x2,55x4,0	12,0x2,5x4,0
Полная масса крана, т	25,7	23,3
Распределение массы на пер.оси/зад.тележку, т*	11,8 / 13,9	8,2 / 15,1

* с противовесом массой 1,0т, установленном на нижней раме

Грузоподъемность на стреле с противовесом 5,4т Зона работы от 50° до 310°. Полный опорный контур											
Вылет, м	Длина стрелы, м									Гусек 10 м	
	10,3	13,0	17,0	21,0	25,0	29,0	31,0	33,0	0°	30°	
2,5	32,0	20,0									
3,0	32,0	20,2									
3,5	32,0	20,6	20,0								
4,0	26,5	21,0	20,0								
5,0	20,8	20,0	20,0	15,0							
6,0	17,3	17,0	17,0	15,0	11,0						
7,0	14,8	14,6	14,7	14,7	10,8	8,0					
8,0	12,7	12,7	12,9	12,9	10,0	7,9	7,0	6,0			
9,0		10,9	11,1	11,1	9,0	7,7	7,0	5,7			
10,0		9,1	9,3	9,3	8,0	7,4	6,8	5,6	2,6		
11,0		7,8	8,0	8,0	7,3	7,0	6,5	5,5	2,6		
12,0			6,9	6,9	6,6	6,5	6,1	5,3	2,6		
13,0			6,1	6,1	6,1	5,7	5,6	5,0	2,6		
14,0			5,4	5,4	5,4	5,0	5,0	4,7	2,6		
15,0			4,7	4,7	4,7	4,5	4,5	4,3	2,6	1,5	
16,0				4,3	4,3	4,1	4,1	4,0	2,4	1,5	
17,0				3,8	3,8	3,6	3,6	3,6	2,3	1,5	
18,0				3,5	3,5	3,3	3,3	3,3	2,2	1,5	
19,0				3,1	3,2	3,0	3,0	3,0	2,0	1,5	
20,0					2,9	2,8	2,8	2,7	1,9	1,5	
21,0					2,7	2,6	2,6	2,6	1,8	1,5	
22,0					2,5	2,4	2,4	2,4	1,8	1,4	
23,0					2,2	2,2	2,2	2,2	1,7	1,3	
24,0						2,1	2,1	2,0	1,6	1,3	
25,0						1,9	1,9	1,8	1,6	1,2	
26,0						1,7	1,7	1,7	1,5	1,2	
27,0						1,5	1,6	1,6	1,4	1,1	
28,0							1,5	1,5	1,3	1,1	
29,0							1,4	1,4	1,3	1,0	
30,0								1,2	1,2	1,0	
31,0								1,1	1,1	0,9	
33,0									0,9	0,8	
35,0										0,7	
36,0										0,7	
37,0										0,6	
38,0										0,6	
40,0										0,5	
Кратность полиспаста											
Не менее 8	6	6	4	4	4	4	4	4	1	1	

Высота подъема крюка, м											
Вылет, м	Длина стрелы, м									Гусек 10 м	
	10,3	13,0	17,0	21,0	25,0	29,0	31,0	33,0	0°	30°	
2,5	11,0	13,9									
3,0	10,7	13,7									
3,5	10,5	13,5	17,8								
4,0	10,2	13,3	17,6								
5,0	9,4	12,7	17,2	21,5							
6,0	8,4	12,1	16,7	21,1	25,4						
7,0	7,1	11,2	16,2	20,7	25,0	29,2					
8,0	5,1	10,3	15,6	20,2	24,6	28,9	31,0	33,3			
9,0		8,9	14,8	19,7	24,2	28,5	30,7	33,0			
10,0		7,1	13,9	19,0	23,7	28,1	30,3	32,6	43,1		
11,0		4,4	12,9	18,3	23,1	27,7	29,9	32,2	42,8		
12,0			11,7	17,5	22,5	27,1	29,4	31,8	42,5		
13,0			10,2	16,5	21,8	26,6	28,9	31,3	42,2		
14,0			8,2	15,5	21,0	26,0	28,3	30,8	41,8		
15,0			4,9	14,3	20,2	25,3	27,7	30,2	41,4	40,6	
16,0				13,1	19,3	24,6	27,0	29,6	40,9	40,1	
17,0				11,4	18,2	23,8	26,3	28,9	40,5	39,7	
18,0				8,9	17,0	22,9	25,5	28,2	40,0	39,2	
19,0				5,3	15,6	21,9	24,7	27,5	39,4	38,6	
20,0					14,0	20,8	23,7	26,6	38,9	38,0	
21,0					12,2	19,6	22,7	25,7	38,3	37,4	
22,0					9,6	18,3	21,5	24,7	37,6	36,8	
23,0					5,5	16,7	20,2	23,6	37,0	36,1	
24,0						15,0	18,8	22,5	36,2	35,3	
25,0						13,0	17,4	21,2	35,5	34,5	
26,0						10,2	15,7	19,9	34,7	33,7	
27,0						5,8	13,6	18,2	33,8	32,8	
28,0							10,5	16,2	32,9	31,9	
29,0							6,0	13,6	31,9	30,9	
30,0								10,4	30,8	29,7	
31,0								6,3	29,7	28,5	
33,0									27,1	25,6	
35,0									24,0	22,0	
36,0									22,3	19,9	
37,0									20,4	17,5	
38,0									18,3	14,9	
40,0									13,7	8,8	

Максимальная высота подъема крюка не менее 33,8 м достигается регулированием тросика ограничителя подъема крюка (до 400 мм)

Грузоподъемность на стреле с противовесом 5,4т Зона работы 360°. Полный опорный контур											
Вылет, м	Длина стрелы, м									Гусек 10 м	
	10,3	13,0	17,0	21,0	25,0	29,0	31,0	33,0	0°	30°	
2,5	32,0	20,0									
3,0	32,0	20,2									
3,5	29,3	20,6	20,0								
4,0	26,5	21,0	20,0								
5,0	20,5	20,0	20,0	15,0							
6,0	14,2	14,3	14,6	14,6	11,0						
7,0	9,8	10,0	10,2	10,2	10,7	8,0					
8,0	7,3	7,4	7,6	7,6	7,6	7,6	7,0	6,0			
9,0		5,8	6,0	6,0	6,0	6,0	6,0	5,7			
10,0		4,7	4,9	4,9	4,9	4,9	4,9	4,9	2,6		
11,0			3,9	4,0	4,0	4,0	4,0	4,0	2,6		
12,0				3,4	3,4	3,4	3,5	3,5	2,6		
13,0				2,9	2,9	2,9	2,9	2,9	2,3		
14,0				2,4	2,4	2,4	2,5	2,5	2,0		
15,0				2,1	2,1	2,1	2,1	2,1	1,8	1,5	
16,0					1,8	1,8	1,9	1,9	1,5	1,5	
17,0					1,6	1,6	1,6	1,6	1,4	1,5	
18,0					1,4	1,4	1,4	1,4	1,5	1,2	
19,0					1,2	1,2	1,2	1,2	1,3	1,0	
20,0						1,0	1,1	1,1	1,1	0,9	
21,0							0,9	1,0	1,0	0,8	
22,0							0,8	0,9	0,9	0,7	
23,0							0,7	0,8	0,8	0,7	
24,0								0,6	0,7	0,6	
25,0								0,5	0,6	0,5	
26,0								0,4	0,5	0,4	
27,0								0,3	0,4	0,4	
28,0									0,3	0,4	
29,0									0,2	0,4	
30,0									0,2	0,3	
31,0											
33,0											
35,0											
36,0											
37,0											
38,0											
40,0											
Кратность полиспаста											
Не менее 8	6	6	4	4	4	4	4	4	1	1	

