

КС-65711

40 Т
ГРУЗОПОДЪЕМНОСТЬ

34,0 М
ДЛИНА СРЕЛЫ

6,8X7,1/6,1 М
ОПОРНЫЙ КОНТУР

360° Высокие грузовые характеристики (зона работы 360°)

- Нижняя рама с передними поворотными-выдвижными опорами образует большой опорный контур площадью 44,8м², что обеспечивает высокую устойчивость автокрану и позволяет производить работы с грузами в круговой зоне 360° без потерь грузовых характеристик в передней рабочей зоне «за кабиной шасси». Предусмотрена работа на неполном и сближенном опорных контурах.
- четырёхсекционная стрела с профилем овоидного типа из высокопрочной стали
- возможность комплектации противовесами позволяют значительно увеличить грузоподъемность на средних и дальних вылетах.

↑ Высокая производительность выполняемых работ

- рукоятки управления выносными опорами расположены с двух сторон автокрана для улучшения обзора, снижения травматизма и увеличения скорости при переводе автокрана в рабочее положение
- LED-подсветка рукояток управления выносными опорами, светодиодное освещение на кабине оператора, оголовке стрелы и грузовой лебедке обеспечивают удобство работы в темное время суток
- грузовая лебедка с планетарным редуктором обладает широким диапазоном скоростей
- легкие подпятники с возможностью крепления непосредственно на штоках аутригеров обеспечивают простоту и легкость установки автокрана в рабочее положение



СЕРИЯ
ПЛЮС

ТЕХНИЧЕСКИЕ ХАРАКТЕРИСТИКИ КРАНА:

Грузоподъемность с обычными (опасными) грузами, т	40 (32)
Грузовой момент, т*м	140
Длина стрелы, м	10,6-34,0
Максимальная высота подъема крюка (с гуськом 10м), м	34,8 (45,0)
Максимальный вылет стрелы (с гуськом 10м), м	
без противовеса	24,0 (32,0)
с противовесом 1,0 т	25,0 (32,0)
с максимальным противовесом	32,0 (42,0)
Номинальная скорость подъема-опускания груза, м/мин	4,5 - 45,0
Масса груза при телескопировании секций, т	8,0
Скорость передвижения, км/ч	60



**СООТВЕТСТВУЕТ ТРЕБОВАНИЯМ
ПО ГАБАРИТАМ, ОБЩЕЙ МАССЕ
И НАГРУЗКАМ НА ОСИ***

*Без противовесов

ОПЦИИ:



Противовесы

- Общая масса до 8,4 т
- 1,0 т + 3,0 т + 1,4 т + 3,0 т



Работа с опасными грузами

- Сертификат
- Масса груза до 32 т



Гусёк

- 10 м (0°, 15°, 30°)



Люлька

- Высота подъема до 12 м
- Высота подъема до 36,9 м



Высокий уровень комфорта кабины оператора

- утепление кабины в базовой комплектации
- установленные поручни и передняя площадка обеспечивают легкий доступ в кабину
- встроенный пульт управления и воздуховоды для обдува лобового и бокового стекол
- расширенная зона работы переднего и наличие второго (верхнего) стеклоочистителя

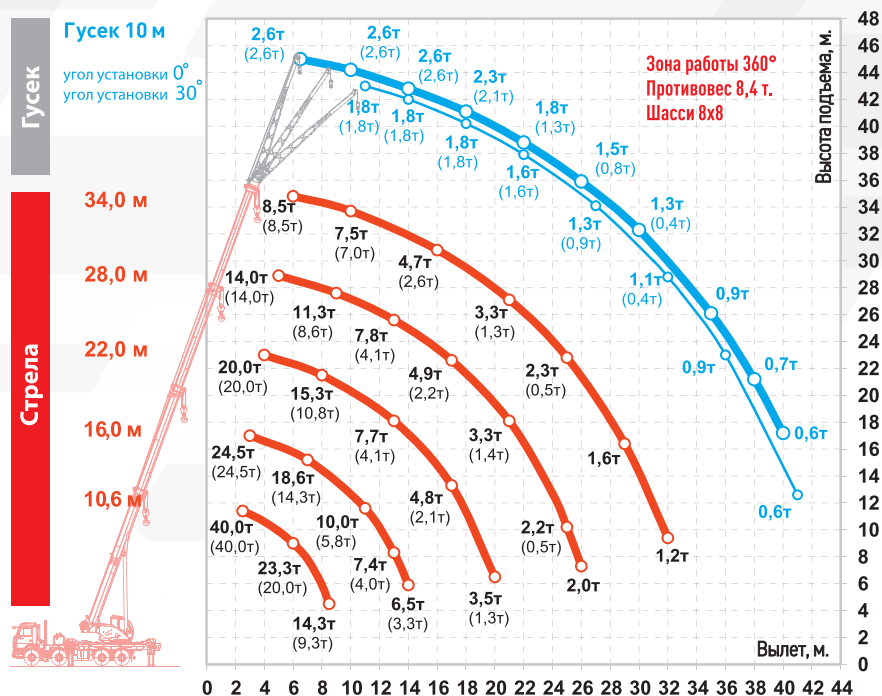


Повышенная эргономика рабочего места оператора

- комфортабельное кресло с поддресориванием и подголовником
- боковые рычаги управления крановыми операциями
- форточка в боковом стекле и солнцезащитная шторка
- наличие кармана для документов, крючка для одежды и плафона освещения
- цветной графический дисплей блока индикации диагональю 7" с сенсорным управлением

ГРУЗОВЫСОТНЫЕ ХАРАКТЕРИСТИКИ

В скобках указана грузоподъемность с базовым противовесом 1,0т



Базовое шасси

КАМАЗ-63501



КАМАЗ-6540

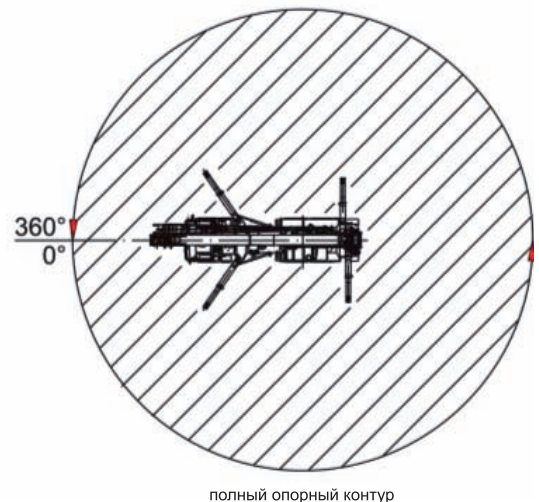
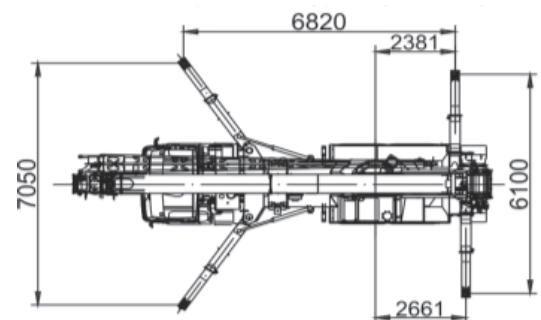


Колесная формула	8x8	8x4
Тип кабины	Бескапотная, двух/трехместная, со спальным местом или без него	Бескапотная, двух/трехместная со спальным местом или без него
Двигатель	КАМАЗ-740	Cummins
Мощность двигателя, л.с.	320 / 360	292
КПП	ZF16	ZF9
Габаритные размеры, м*	2,55	2,55
Полная масса крана, т*	27,4	24,8
Распределение массы на пер. ось/зад.тележку, т*	12,8/14,6	19,7/15,1

*без противовесов

Грузоподъемность на стреле с противовесом 8,4т Зона работы 360°. Полный опорный контур										
Вылет, м	Длина стрелы, м								Гусек 0°	10 м 30°
	10,6	16,0	19,0	22,0	25,0	28,0	31,0	34,0		
2,5	40,0									
3,0	40,0	24,5								
3,25	40,0	24,5								
3,5	37,4	24,5	24,0							
4,0	33,5	24,5	24,0	20,0						
4,5	31,0	24,3	23,8	20,0	15,9					
5,0	28,0	24,0	23,5	20,0	15,8	14,0				
5,5	25,5	23,6	22,0	19,0	15,7	14,0	12,5			
6,0	23,3	21,7	21,0	18,0	15,6	13,9	12,5	8,5		
6,5	21,4	20,0	19,5	17,3	15,0	13,8	12,3	8,5	2,6	
8,5	14,3	14,8	14,8	14,5	13,0	12,0	11,2	8,0	2,6	
9,0		13,8	13,8	13,8	12,5	11,3	10,9	7,8	2,6	
11,0		10,0	10,2	10,3	10,3	9,8	8,9	6,8	2,6	1,8
13,0		7,4	7,6	7,7	7,7	7,8	7,4	6,0	2,6	1,8
14,0		6,5	6,7	6,8	6,8	6,9	6,8	5,6	2,6	1,8
17,0			4,6	4,8	4,8	4,9	4,9	4,4	2,4	1,8
19,0				3,8	3,9	4,0	4,0	3,8	2,2	1,8
20,0					3,5	3,5	3,6	3,6	2,0	1,7
21,0						3,2	3,3	3,3	1,9	1,6
22,0						2,9	3,0	3,0	1,8	1,6
23,0						2,6	2,7	2,8	1,7	1,5
25,0							2,2	2,3	1,6	1,4
26,0							2,0	2,1	1,5	1,3
27,0								1,9	1,5	1,3
28,0								1,7	1,4	1,2
29,0								1,6	1,4	1,2
30,0									1,5	1,1
31,0									1,3	1,1
32,0									1,2	1,1
33,0									1,1	1,0
34,0									1,0	1,0
35,0									0,9	1,0
36,0									0,8	0,9
37,0									0,8	0,8
38,0									0,7	0,8
40,0									0,6	0,6
42,0										
Кратность полиспаста										
Не менее	10	6	6	6	4	4	4	4	1	1

Высота подъема крюка, м										
Вылет, м	Длина стрелы, м								Гусек 0°	10 м. 30°
	10,6	16,0	19,0	22,0	25,0	28,0	31,0	34,0		
2,5	11,4									
3,0	11,2	17,0								
3,25	11,0	16,9								
3,5	10,9	16,9	20,0							
4,0	10,6	16,7	19,9	23,0						
4,5	10,3	16,5	19,7	22,8	25,9					
5,0	9,9	16,3	19,5	22,7	25,8	28,9				
5,5	9,5	16,0	19,3	22,5	25,7	28,8	31,9			
6,0	9,0	15,8	19,1	22,3	25,5	28,7	31,8	34,8		
6,5	8,4	15,5	18,9	22,1	25,3	28,5	31,6	34,7	45,0	
8,5	4,5	14,1	17,8	21,2	24,6	27,8	31,0	34,2	44,5	
9,0		13,7	17,4	21,0	24,3	27,6	30,8	34,0	44,4	
11,0		11,6	15,9	19,7	23,3	26,7	30,0	33,3	43,9	43,0
13,0		8,3	13,8	18,1	22,0	25,6	29,0	32,4	43,2	42,4
14,0		5,9	12,5	17,2	21,2	24,9	28,5	31,9	42,8	42,0
17,0			6,0	13,3	18,4	22,6	26,5	30,1	41,6	40,7
19,0				9,5	15,7	20,6	24,8	28,7	40,6	39,7
20,0				6,5	14,0	19,5	23,9	27,9	40,0	39,1
21,0					12,0	18,1	22,9	27,1	39,4	38,5
22,0					9,7	16,6	21,8	26,1	38,8	37,9
23,0					7,0	14,8	20,5	25,1	38,2	37,2
25,0						10,2	17,4	22,8	36,7	35,7
26,0						7,3	15,5	21,4	35,9	34,9
27,0							13,3	19,9	35,1	34,1
28,0							10,7	18,2	34,2	33,1
29,0							7,6	16,4	33,3	32,2
30,0								14,3	32,3	31,1
31,0								12,0	31,2	30,0
32,0								9,4	30,0	28,8
33,0									28,8	27,5
34,0									27,5	26,1
35,0									26,1	24,6
36,0									24,6	23,0
37,0									22,9	21,3
38,0									21,2	19,4
40,0									17,2	15,2
42,0										10,0



полный опорный контур