

## АВТОМОБИЛЬНЫЕ КРАНЫ

# КС-65711

**40 Т**  
ГРУЗОПОДЪЕМНОСТЬ

**34,0 М**  
ДЛИНА СТРЕЛЫ

**5,4Х6,1 М**  
ОПОРНЫЙ КОНТУР

**360°** Высокие грузовые характеристики (зона работы 270° и 360°)

- секции стрелы с профилем овоидного типа обеспечивают высокую жесткость и прочность стрелы
- низкая масса стрелы за счет применения в конструкции элементов, выполненных из высокопрочной стали и системы выдвижения секций одним гидроцилиндром и канатным полиспастом
- усиленная конструкция поворотной рамы для возможности размещения и монтажа противовесов

**↑** Высокая производительность выполняемых работ

- грузовая лебедка с планетарным редуктором обладает широким диапазоном скоростей
- легкие подпятники с возможностью крепления непосредственно на штоках аутригеров обеспечивают простоту и легкость установки автокрана в рабочее положение
- отсек гидрораспределителя управления выносными опорами с LED-подсветкой защищен от попадания пыли и влаги



СЕРИЯ  
**ПЛЮС**

### ТЕХНИЧЕСКИЕ ХАРАКТЕРИСТИКИ КРАНА:

Грузоподъемность с обычными (опасными) грузами, т	40 (32)
Грузовой момент, т*м	130
Длина стрелы, м	10,6-34,0
Максимальная высота подъема крюка (с гуськом 10м), м	34,8 (45,0)
Максимальный вылет стрелы (с гуськом 10м), м	24,0 (30,0)
без противовеса	25,0 (33,0)
с противовесом 1,0 т	32,0 (40,0)
с максимальным противовесом	
Номинальная скорость подъема-опускания груза, м/мин	4,5-45,0
Масса груза при телескопировании секций, т	8,0
Скорость передвижения, км/ч	60



**СООТВЕТСТВУЕТ ТРЕБОВАНИЯМ  
ПО ГАБАРИТАМ, ОБЩЕЙ МАССЕ  
И НАГРУЗКАМ НА ОСИ\***

\*Без противовесов

ПРОДАЖА / СЕРВИС / ЗАПЧАСТИ +998 78 150 28 47  
[www.adamantmotors.uz](http://www.adamantmotors.uz)



## ОПЦИИ:



## Противовесы

- Общая масса до 8,4 т
- 1,0 т + 3,0 т + 1,4 т + 3,0 т



## Работа с опасными грузами

- Сертификат
- Масса груза до 32 т



## Гусёк

- 10 м (0°, 15°, 30°)



## Люлька

- Высота подъема до 12 м
- Высота подъема до 36,9 м



## Высокий уровень комфорта кабины оператора

- утепление кабины в базовой комплектации
- установленные поручни и передняя площадка обеспечивают легкий доступ в кабину
- встроенный пульт управления и воздуховоды для обдува лобового и бокового стекол
- расширенная зона работы переднего и наличие второго (верхнего) стеклоочистителя

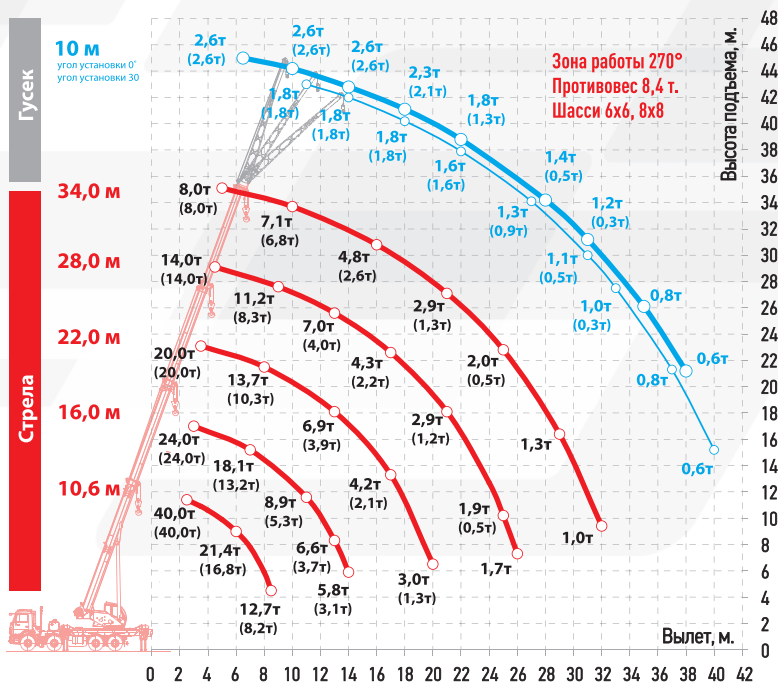


## Повышенная эргономика рабочего места оператора

- комфортабельное кресло с поддресориванием и подголовником
- боковые рычаги управления крановыми операциями
- форточка в боковом стекле и солнцезащитная шторка
- наличие кармана для документов, крючка для одежды и плафона освещения
- цветной графический дисплей блока индикации диагональю 7" с сенсорным управлением

## ГРУЗОВЫСОТНЫЕ ХАРАКТЕРИСТИКИ

В скобках указана грузоподъемность с базовым противовесом 1,0т



## Базовое шасси

## КАМАЗ-65222

## КАМАЗ-63501

## КАМАЗ-6540



Колесная формула	6x6	8x8	8x4
Тип кабины	Бескапотная, двух/трехместная, со спальным местом или без него	Бескапотная, двух/трехместная, со спальным местом или без него	Бескапотная, двух/трехместная со спальным местом или без него
Двигатель	КАМАЗ-740	КАМАЗ-740	Cummins
Мощность двигателя, л.с.	400	320 / 360	292
КПП	ZF16	ZF16	ZF9
Габаритные размеры, м*	12,0x2,55x4,0	12,0x2,55x4,0	12,0x2,5x4,0
Полная масса крана, т*	27,2	26,4	24,7
Распределение массы на пер. ось/зад.тележку, т*	8,1 / 19,1	12,0 / 14,4	9,2 / 15,5

\*без противовесов

# ГРУЗОВЫЕ И ВЫСОТНЫЕ ХАРАКТЕРИСТИКИ АВТОКРАНА КС-65711 (ШАССИ 6X6, 8X8)

Грузоподъемность на стреле с противовесом 1,0т, т Зона работы от 45° до 315°. Полный опорный контур										
Вылет, м	Длина стрелы, м								Гусек 10 м	
	10,6	16,0	19,0	22,0	25,0	28,0	31,0	34,0	0°	30°
2,5	40,0									
3,0	40,0	24,0								
3,25	40,0	24,0								
3,5	37,1	24,0	22,0	20,0	16,0					
4,5	28,7	24,0	21,8	20,0	15,9	14,0				
5,0	23,4	24,0	21,0	19,5	15,7	14,0	12,5	8,0		
6,5	14,6	15,1	15,3	15,3	14,8	13,7	12,2	8,0	2,6	
7,0	12,5	13,2	13,3	13,4	13,5	13,4	11,7	8,0	2,6	
8,0	9,4	10,0	10,2	10,3	10,3	10,3	10,0	7,8	2,6	
9,0		7,9	8,1	8,2	8,2	8,3	8,3	7,3	2,6	
10,0		6,4	6,6	6,7	6,7	6,7	6,8	6,8	2,6	
11,0		5,3	5,4	5,5	5,6	5,6	5,6	5,7	2,6	1,8
12,0		4,4	4,6	4,6	4,7	4,7	4,8	4,8	2,6	1,8
13,0		3,7	3,9	3,9	4,0	4,0	4,1	4,1	2,6	1,8
14,0		3,1	3,3	3,4	3,4	3,5	3,5	3,5	2,6	1,8
15,0			2,8	2,9	2,9	3,0	3,0	3,0	2,6	1,8
16,0			2,4	2,5	2,5	2,6	2,6	2,6	2,6	1,8
17,0			2,0	2,1	2,2	2,2	2,2	2,3	2,4	1,8
18,0				1,8	1,9	1,9	1,9	2,0	2,1	1,8
19,0				1,5	1,6	1,7	1,7	1,7	1,9	1,8
20,0				1,3	1,3	1,4	1,4	1,5	1,6	1,7
21,0					1,1	1,2	1,2	1,3	1,4	1,6
22,0					0,9	1,0	1,1	1,1	1,3	1,6
23,0					0,8	0,8	0,9	0,9	1,1	1,4
24,0						0,7	0,7	0,6	1,0	1,3
25,0						0,5	0,6	0,5	0,9	1,1
26,0									0,7	1,0
27,0									0,6	0,9
28,0									0,5	0,8
29,0									0,5	0,6
30,0									0,4	0,5
31,0									0,3	0,5
32,0										0,4
34,0										
36,0										
38,0										
40,0										
Кратность полиспаста										
Не менее	10	6	6	6	4	4	4	4	1	1

Грузоподъемность на стреле с противовесом 1,0т, т Зона работы 360°. Полный опорный контур										
Вылет, м	Длина стрелы, м								Гусек 10 м	
	10,6	16,0	19,0	22,0	25,0	28,0	31,0	34,0	0°	30°
2,5	40,0									
3,0	40,0	24,0								
3,25	40,0	24,0								
3,5	37,1	24,0	22,0	20,0	16,0					
4,5	25,6	24,0	21,8	20,0	15,9	14,0				
5,0	17,0	18,1	18,4	18,4	15,4	14,0	12,5	8,0		
6,5	7,5	8,3	8,5	8,6	8,6	8,7	8,7	8,7	8,0	
7,0	6,1	6,8	7,0	7,1	7,1	7,2	7,2	7,2		
8,0	4,1	4,8	5,0	5,0	5,1	5,2	5,2	5,2		
9,0		3,5	3,7	3,8	3,8	3,9	3,9	3,9		
10,0		2,6	2,7	2,8	2,9	2,9	2,9	3,0		
11,0		1,9	2,1	2,2	2,2	2,3	2,3	2,3		
12,0		1,4	1,5	1,6	1,7	1,7	1,7	1,8		
13,0		0,9	1,2	1,2	1,3	1,3	1,3	1,4		
14,0		0,6	0,8	0,9	0,9	1,0	1,0	1,0		
15,0			0,5	0,6	0,6	0,7	0,7	0,7	0,7	
16,0								0,5	0,5	
17,0										
18,0										
19,0										
20,0										
21,0										
22,0										
23,0										
24,0										
25,0										
26,0										
27,0										
28,0										
29,0										
30,0										
31,0										
32,0										
34,0										
36,0										
38,0										
40,0										
Кратность полиспаста										
Не менее	10	6	6	6	4	4	4	4	1	1

Грузоподъемность на стреле с противовесом 4,0т, т Зона работы от 45° до 315°. Полный опорный контур											
Вылет, м	Длина стрелы, м								Гусек 10 м		
	10,6	16,0	19,0	22,0	25,0	28,0	31,0	34,0	0°	30°	
2,5	40,0										
3,0	40,0	24,0									
3,25	40,0	24,0									
3,5	37,1	24,0	22,0	20,0	16,0						
4,5	28,9	24,0	22,0	20,0	15,9	14,0					
5,0	26,0	24,0	22,0	19,5	15,7	14,0	12,5	8,0			
6,5	16,9	17,4	17,5	16,5	14,8	13,7	12,3	8,0	2,6		
7,0	14,8	15,4	15,5	15,3	14,1	13,4	12,0	8,0	2,6		
8,0	11,8	12,4	12,5	12,6	12,6	12,4	11,4	8,0	2,6		
9,0		10,0	10,2	10,3	10,3	10,3	10,3	7,5	2,6		
10,0		8,2	8,4	8,5	8,5	8,5	8,5	7,0	2,6		
11,0		6,9	7,0	7,1	7,2	7,2	7,2	6,6	2,6	1,8	
12,0		5,8	6,0	6,1	6,1	6,1	6,1	6,3	2,6	1,8	
13,0		4,9	5,1	5,2	5,2	5,3	5,3	5,3	2,6	1,8	
14,0		4,3	4,4	4,5	4,6	4,6	4,6	4,6	2,6	1,8	
15,0			3,8	3,9	4,0	4,0	4,0	4,1	2,6	1,8	
16,0			3,3	3,4	3,5	3,5	3,6	3,6	2,6	1,8	
17,0			2,9	3,0	3,1	3,1	3,1	3,2	2,4	1,8	
18,0				2,6	2,7	2,7	2,8	2,8	2,3	1,8	
19,0				2,3	2,4	2,4	2,5	2,5	2,2	1,8	
20,0				2,0	2,1	2,2	2,2	2,2	2,1	1,7	
21,0					1,8	1,9	1,9	2,0	2,0	1,6	
22,0					1,6	1,7	1,7	1,7	1,9	1,6	
23,0					1,4	1,5	1,5	1,5	1,7	1,5	
24,0						1,3	1,3	1,4	1,5	1,4	
25,0							1,1	1,2	1,4	1,4	
26,0							0,9	1,0	1,3	1,3	
27,0								0,8	0,9	1,1	1,3
28,0								0,7	0,8	1,0	1,2
29,0								0,6	0,6	0,9	1,1
30,0									0,5	0,8	1,0
31,0										0,7	0,9
32,0										0,6	0,8
34,0										0,5	0,6
36,0										0,3	0,4
38,0											
40,0											
Кратность полиспаста											
Не менее	10	6	6	6	4	4	4	4	1	1	

Грузоподъемность на стреле с противовесом 4,0т, т Зона работы 360°. Полный опорный контур											
Вылет, м	Длина стрелы, м								Гусек 10 м		
	10,6	16,0	19,0	22,0	25,0	28,0	31,0	34,0	0°	30°	
2,5	40,0										
3,0	40,0	24,0									
3,25	40,0	24,0									
3,5	37,1	24,0	22,0	20,0	16,0						
4,5	28,9	24,0	22,0	20,0	15,9	14,0					
5,0	25,0	24,0	22,0	19,5	15,7	14,0	12,5	8,0			
6,5	11,7	12,5	12,7	12,8	12,8	12,9	12,3	8,0	2,6		
7,0	9,7	10,5	10,6	10,7	10,8	10,8	10,8	8,0	2,6		
8,0	6,9	7,7	7,8	7,9	8,0	8,0	8,0	8,0	2,6		
9,0		5,9	6,0	6,1	6,2	6,2	6,2	6,2	2,6		
10,0		4,6	4,7	4,8	4,9	4,9	4,9	5,0	2,6		
11,0		3,6	3,8	3,9	4,0	4,0	4,0	4,0	2,6	1,8	
12,0		2,9	3,1	3,2	3,2	3,3	3,3	3,3	2,6	1,8	
13,0		2,3	2,5	2,6	2,6	2,7	2,7	2,7	2,6	1,8	
14,0		1,8	2,1	2,1	2,2	2,2	2,2	2,3	2,4	1,8	
15,0			1,7	1,7	1,8	1,8	1,9	1,9	2,1	1,8	
16,0			1,3	1,4	1,5	1,5	1,5	1,5	1,8	1,8	
17,0			1,0	1,1	1,2	1,2	1,3	1,3	1,5	1,8	
18,0				0,8	0,9	1,0	1,0	1,0	1,3	1,8	
19,0				0,6	0,7	0,8	0,8	0,8	1,1	1,5	
20,0					0,5	0,6	0,6	0,6	0,9	1,3	
21,0								0,5	0,7	1,1	
22,0									0,6	1,0	
23,0										0,5	0,8
24,0										0,4	0,7
25,0											0,5
26,0											0,4
27,0											0,3
28,0											
29,0											
30,0											
31,0											
32,0											
34,0											
36,0											
38,0											
40,0											
Кратность полиспаста											
Не менее	10	6	6	6	4	4	4	4	1	1	

Грузоподъемность на стреле с противовесом 8,4т Зона работы от 45° до 315°. Полный опорный контур										
Вылет, м	Длина стрелы, м								Гусек 10 м	
	10,6	16,0	19,0	22,0	25,0	28,0	31,0	34,0	0°	30°
2,5	40,0									
3,0	40,0	24,0								
3,25	40,0	24,0								
3,5	37,1	24,0	22,0	20,0	16,0					
4,5	28,9	24,0	22,0	20,0	15,9	14,0				
5,0	26,0	24,0	22,0	19,5	15,7	14,0	12,5	8,0		
6,5	19,8	19,8	19,7	16,5	14,8	13,7	12,3	8,0	2,6	
7,0	17,5	18,1	18,0	15,3	14,1	13,4	12,0	8,0	2,6	
8,0	14,0	14,6	14,7	13,7	12,8	12,4	11,4	8,0	2,6	
9,0		12,2	12,3	12,2	11,4	11,2	10,7	7,5	2,6	
10,0		10,3	10,4	10,5	10,3	10,2	9,9	7,1	2,6	
11,0		8,9	9,0	9,1	9,1	9,2	9,0	6,7	2,6	1,8
12,0		7,7	7,8	7,9	8,0	8,0	8,0	6,4	2,6	1,8
13,0		6,6	6,8	6,9	6,9	7,0	7,0	6,1	2,6	1,8
14,0		5,8	6,0	6,0	6,1	6,1	6,2	5,7	2,6	1,8
15,0			5,3	5,3	5,4	5,4	5,5	5,3	2,6	1,8
16,0			4,6	4,7	4,9	4,8	4,9	4,8	2,6	1,8
17,0			4,1	4,2	4,3	4,3	4,4	4,4	2,4	1,8
18,0				3,8	3,9	3,9	3,9	3,9	2,3	1,8
19,0				3,4	3,5	3,5	3,5	3,6	2,2	1,8
20,0				3,0	3,1	3,2	3,2	3,2	2,0	1,7
21,0					2,8	2,9	2,9	2,9	1,9	1,6
22,0					2,5	2,6	2,6	2,6	1,8	1,6
23,0					2,3	2,3	2,4	2,4	1,7	1,5
24,0						2,1	2,2	2,2	1,7	1,4
25,0						1,9	1,9	2,0	1,6	1,4
26,0						1,7	1,8	1,8	1,5	1,3
27,0							1,6	1,6	1,5	1,3
28,0							1,4	1,5	1,4	1,2
29,0							1,3	1,3	1,4	1,2
30,0								1,2	1,3	1,1
31,0								1,1	1,2	1,1
32,0								1,0	1,1	1,1
34,0									0,9	1,0
36,0									0,8	0,8
38,0									0,6	0,7
40,0										0,6
Кратность полиспаста										
Не менее	10	6	6	6	4	4	4	4	1	1

Грузоподъемность на стреле с противовесом 8,4т Зона работы 360°. Полный опорный контур										
Вылет, м	Длина стрелы, м								Гусек 10 м	
	10,6	16,0	19,0	22,0	25,0	28,0	31,0	34,0	0°	30°
2,5	40,0									
3,0	40,0	24,0								
3,25	40,0	24,0								
3,5	37,1	24,0	22,0	20,0	16,0					
4,5	28,9	24,0	22,0	20,0	15,9	14,0				
5,0	26,0	24,0	22,0	19,5	15,7	14,0	12,5	8,0		
6,5	17,5	18,3	18,5	16,5	14,8	13,7	12,3	8,0	2,6	
7,0	14,7	15,5	15,6	15,3	14,1	13,4	12,0	8,0	2,6	
8,0	10,9	11,6	11,8	11,8	11,9	11,9	11,4	8,0	2,6	
9,0		9,1	9,3	9,4	9,4	9,5	9,5	7,5	2,6	
10,0		7,4	7,5	7,6	7,7	7,7	7,7	7,0	2,6	
11,0		6,1	6,2	6,3	6,4	6,4	6,4	6,3	2,6	1,8
12,0		5,1	5,2	5,3	5,4	5,4	5,4	5,4	2,6	1,8
13,0		4,2	4,5	4,5	4,6	4,6	4,6	4,7	2,6	1,8
14,0		3,6	3,8	3,9	3,9	4,0	4,0	4,0	2,6	1,8
15,0			3,3	3,3	3,4	3,4	3,5	3,5	2,6	1,8
16,0			2,8	2,9	2,9	3,0	3,0	3,0	2,6	1,8
17,0			2,4	2,5	2,6	2,6	2,6	2,6	2,5	1,8
18,0				2,1	2,2	2,3	2,3	2,3	2,2	1,8
19,0				1,8	1,9	2,0	2,0	2,0	2,0	1,8
20,0				1,6	1,6	1,7	1,7	1,8	1,8	1,7
21,0					1,4	1,5	1,5	1,5	1,6	1,6
22,0					1,3	1,3	1,3	1,3	1,4	1,6
23,0					1,0	1,1	1,1	1,2	1,3	1,5
24,0						0,9	1,0	1,0	1,1	1,4
25,0						0,7	0,8	0,8	1,0	1,4
26,0						0,6	0,7	0,7	0,9	1,2
27,0							0,5	0,6	0,8	1,1
28,0									0,7	1,0
29,0									0,6	0,9
30,0									0,5	0,8
31,0									0,4	0,7
32,0									0,4	0,6
34,0										0,3
36,0										
38,0										
40,0										
Кратность полиспаста										
Не менее	10	6	6	6	4	4	4	4	1	1

Высота подъема крюка, м										
Вылет, м	Длина стрелы, м								Гусек 10 м	
	10,6	16,0	19,0	22,0	25,0	28,0	31,0	34,0	0°	30°
2,5	11,4									
3,0	11,2	17,0								
3,25	11,1	16,9								
3,5	10,9	16,9	20,0	23,1	26,2					
4,5	10,3	16,5	19,7	22,8	25,9	29,1				
5,0	9,9	16,3	19,5	22,7	25,8	28,9	32,0	34,8		
6,5	8,4	15,5	18,9	22,1	25,3	28,5	31,6	34,7	45,0	
7,0	7,8	15,2	18,6	21,9	25,2	28,3	31,5	34,6	44,9	
8,0	5,9	14,5	18,1	21,5	24,8	28,0	31,2	34,3	44,7	
9,0		13,7	17,4	21,0	24,3	27,6	30,8	34,0	44,4	
10,0		12,7	16,7	20,4	23,8	27,2	30,4	33,7	44,2	
11,0		11,6	15,9	19,7	23,3	26,7	30,0	33,3	43,9	43,0
12,0		10,1	14,9	18,9	22,6	26,2	29,5	32,9	43,5	42,7
13,0		8,3	13,8	18,1	22,0	25,6	29,0	32,4	43,2	42,4
14,0		5,9	12,5	17,2	21,2	24,9	28,5	31,9	42,8	42,0
15,0			10,8	16,1	20,4	24,2	27,9	31,4	42,4	41,6
16,0			8,7	14,8	19,4	23,4	27,2	30,8	42,0	41,2
17,0			6,0	13,3	18,4	22,6	26,5	30,1	41,6	40,7
18,0				11,4	17,1	21,7	25,7	29,4	41,1	40,2
19,0				9,5	15,7	20,6	24,8	28,7	40,6	39,7
20,0				6,5	14,0	19,5	23,9	27,9	40,0	39,1
21,0					12,0	18,1	22,9	27,1	39,4	38,5
22,0					9,7	16,6	21,8	26,1	38,8	37,9
23,0					7,0	14,8	20,5	25,1	38,2	37,2
24,0						12,7	19,1	24,0	37,5	36,5
25,0						10,2	17,4	22,8	36,7	35,7
26,0						7,3	15,5	21,4	35,9	34,9
27,0							13,3	19,9	35,1	34,1
28,0							10,7	18,2	34,2	33,1
29,0							7,6	16,4	33,3	32,2
30,0								14,3	32,3	31,1
31,0								12,0	31,2	30,0
32,0								9,4	30,0	28,8
34,0									27,5	26,1
36,0									24,6	23,0
38,0									21,2	19,4
40,0										15,2

